

Pengembangan Keprofesian Berkelanjutan bagi Kepala Sekolah dan Pengawas Sekolah

**Kementerian Pendidikan dan Kebudayaan
2017**

Pengembangan Keprofesian Berkelanjutan bagi Pengawas Sekolah Tahun 2017

Rakornas PKB KS & PS
(Tendik)

1. Moda Pelaksanaan Swakelola UPT;
2. Untuk Rakortek dilaksanakan bersamaan dengan rakortek Guru (karena wali wilayah KS/PS = Guru);
3. Sasaran Pengawas sekolah didapatkan berdasarkan pemetaan kelompok kerja pada <http://sim.gurupembelajar.id> bukan lagi berdasarkan nilai UKPS, sehingga UPT harus mengawal proses pendataan kelompok kerja tersebut;

Pelatihan Narsum
Nasional PKB PS
(Tendik)

Pengimbasan Narasumber Program PKB
Pengawas Sekolah Moda Tatap Muka
(UPT) [100 JP durasi 11 hari]

Program PKB Pengawas
Sekolah (UPT)

IN 1
[64 JP
durasi 7
hari]

ON
[3 Hari 2
Malam
1 Keg]

IN 2
[24 JP
durasi
3 hari]

Pengembangan Keprofesian Berkelanjutan bagi Kepala Sekolah Tahun 2017

Rakornas PKB KS & PS
(Tendik)

Koordinasi Teknis Pelaksanaan Program PKB bagi Kepala Sekolah Penerima Bantuan Pemerintah (UPT) [4 hari 3 malam]

Pelatihan Narsum Nasional PKB KS
(Tendik)

Pelatihan Fasilitator Kelompok Kerja Program PKB bagi Kepala Sekolah Moda Daring Kombinasi (UPT) [100 JP durasi 11 hari]

Program PKB bagi Kepala Sekolah Moda Daring Kombinasi (UPT) [banpem]

Lokakarya Hasil Program PKB bagi Kepala Sekolah Moda Daring Kombinasi (UPT) [20 JP durasi 3 hari]

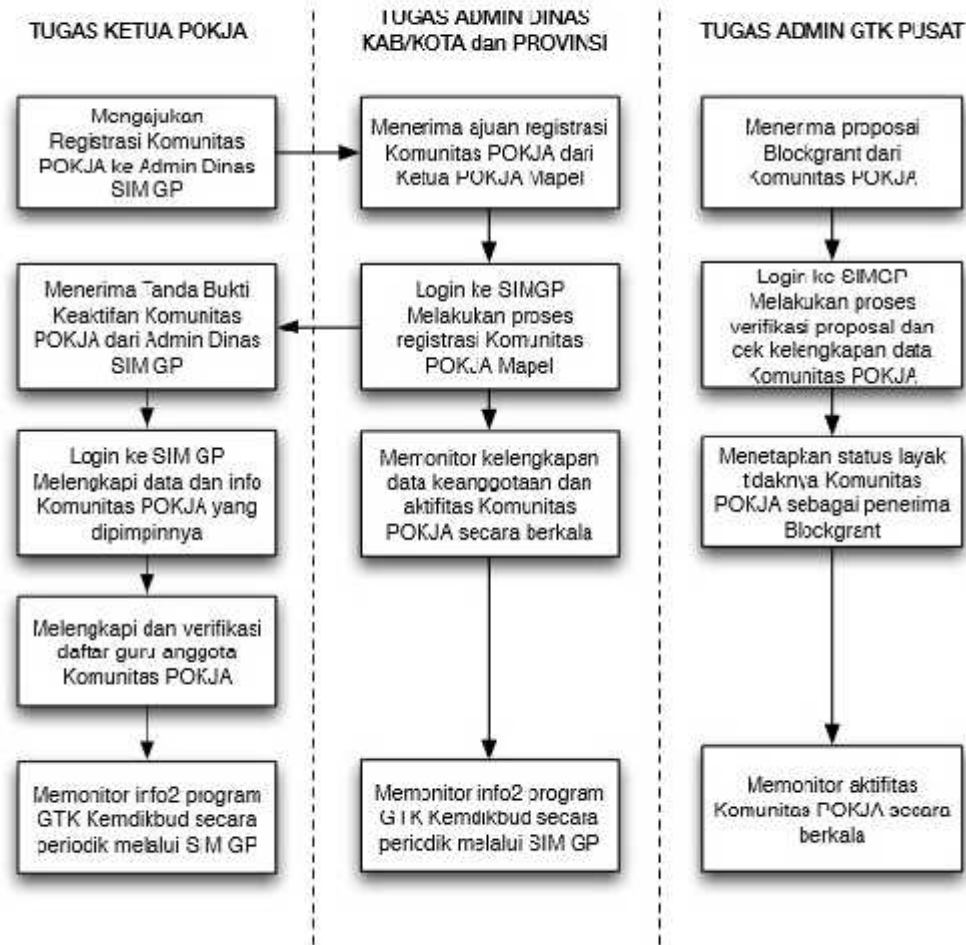
1. Moda Pelaksanaan **Bantuan Pemerintah** dan swakelola;
2. Untuk Rakortek dilaksanakan bersamaan dengan rakortek Guru (karena wali wilayah KS/PS = Guru);
3. Sasaran Pengawas sekolah didapatkan berdasarkan pemetaan kelompok kerja pada <http://sim.gurupembelajar.id> bukan lagi berdasarkan nilai UKPS, sehingga UPT harus mengawal proses pendataan kelompok kerja tersebut;
4. Lokakarya Hasil Program PKB mengundang Ketua Kelompok Kerja dan Fasilitator;

Wali Propinsi Program Pengembangan Keprofesian Berkelanjutan bagi Kepala Sekolah & Pengawas Sekolah

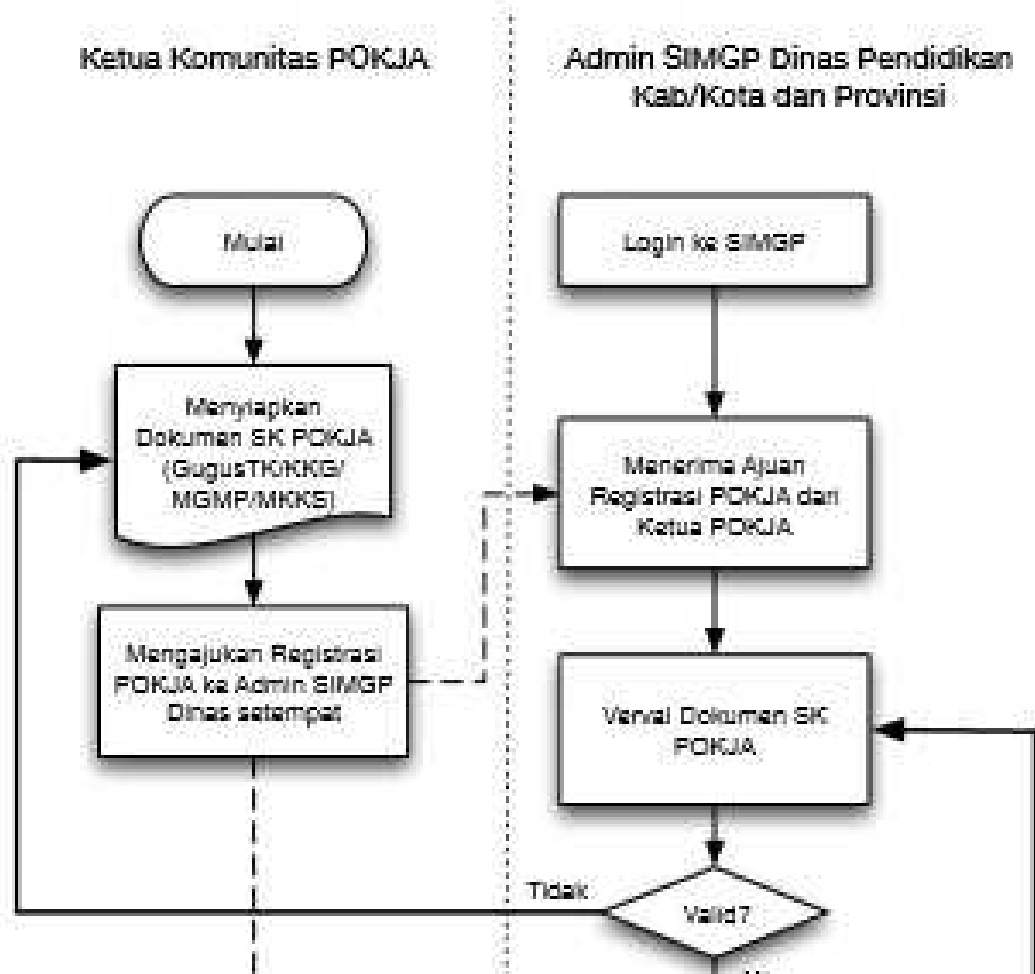
PPPPTK/LPPKS/LPPPTK-KPTK	Wilayah 2017 Tematik + Wali_rev 1 (GBHM)	Wilayah KS & PS 2017 PERUBAHAN rev 1 (GBHM)
PPPPTK TK DAN PLB BANDUNG	KALIMANTAN BARAT	KALIMANTAN BARAT
	KALIMANTAN SELATAN	KALIMANTAN SELATAN
	KALIMANTAN TENGAH	KALIMANTAN TENGAH
	KALIMANTAN TIMUR	KALIMANTAN TIMUR
PPPPTK SENI DAN BUDAYA YOGYAKARTA	KALIMANTAN UTARA	KALIMANTAN UTARA
	JAWA TENGAH	JAWA TENGAH
PPPPTK PERTANIAN CIANJUR	PAPUA	PAPUA
	PAPUA BARAT	PAPUA BARAT
PPPPTK PENDIDIKAN KEWARGANEGARAAN	JAWA TIMUR	JAWA TIMUR
	BANTEN	BANTEN
PPPPTK PENDIDIKAN JASMANI DAN BIMBINGAN KONSELING JAKARTA	BENGKULU	BENGKULU
	KEPULAUAN RIAU	KEPULAUAN RIAU
	SUMATERA SELATAN	
	ACEH	
PPPPTK BAHASA JAKARTA	BANGKA BELITUNG	BANGKA BELITUNG
	GORONTALO	GORONTALO
	JAMBI	JAMBI
	SUMATERA BARAT	
	DI YOGYAKARTA	DI YOGYAKARTA
PPPPTK MATEMATIKA YOGYAKARTA	RIAU	
	SULAWESI TENGAH	SULAWESI TENGAH
	SULAWESI TENGGARA	SULAWESI TENGGARA
	SULAWESI UTARA	

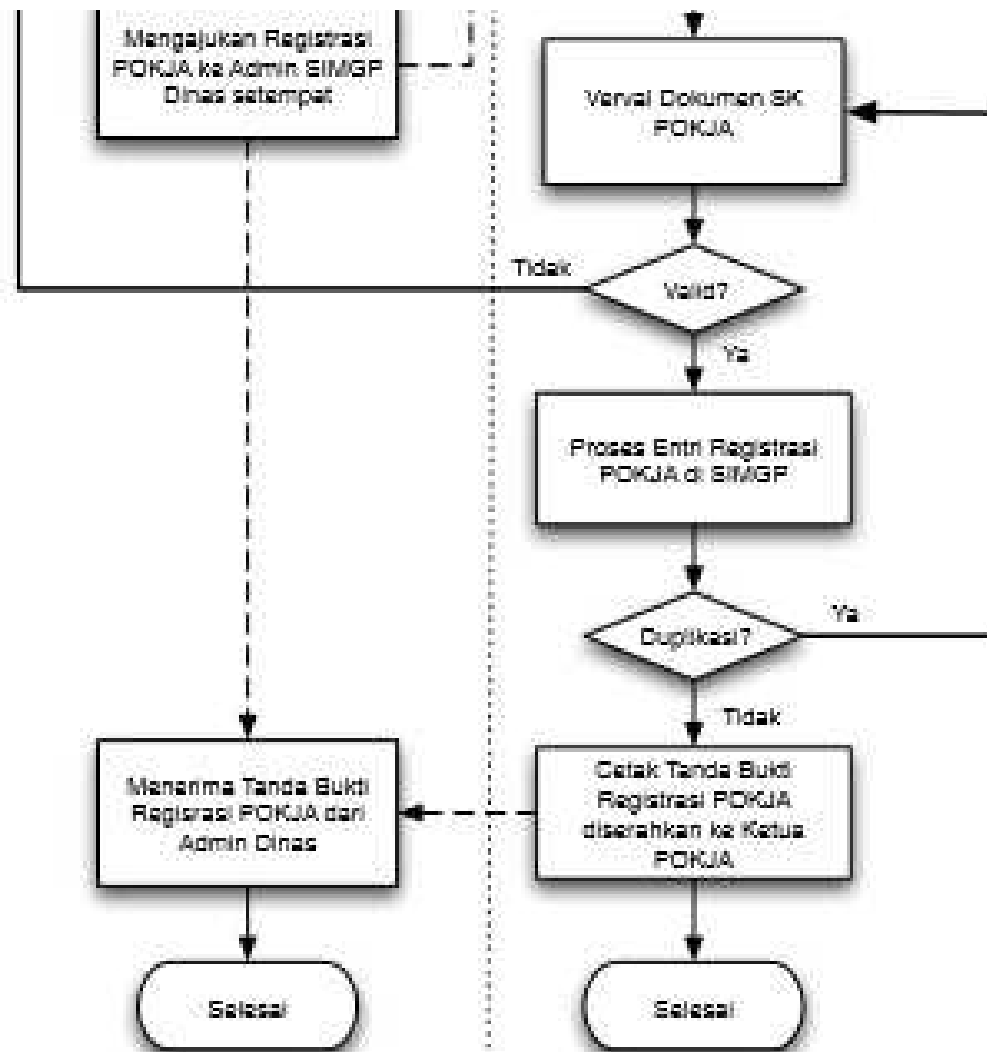
PPPPTK/LPPKS/LPPPTK-KPTK	Wilayah 2017 Tematik + Wali_rev 1 (GBHM)	Wilayah KS & PS 2017 PERUBAHAN rev 1 (GBHM)
PPPPTK ILMU PENGETAHUAN ALAM BANDUNG	JAWA BARAT	JAWA BARAT
PPPPTK BISNIS DAN PARIWISATA JAKARTA	DKI JAKARTA	DKI JAKARTA
	MALUKU LAMPUNG	MALUKU LAMPUNG
PPPPTK BIDANG OTOMOTIF DAN ELEKTRONIKA MALANG	BALI	BALI
	MALUKU UTARA	MALUKU UTARA
PPPPTK BIDANG MESIN DAN TEKNIK INDUSTRI BANDUNG	NUSA TENGGARA TIMUR	NUSA TENGGARA TIMUR
	NUSA TENGGARA BARAT	NUSA TENGGARA BARAT
PPPPTK BIDANG BANGUNAN DAN LISTRIK MEDAN		ACEH
	SUMATERA UTARA	SUMATERA UTARA
		SUMATERA BARAT
LPPPTK BIDANG KELAUTAN, PERIKANAN, TEKNOLOGI INFORMASI DAN KOMUNIKASI	SULAWESI BARAT	SULAWESI SELATAN
	SULAWESI SELATAN	SULAWESI BARAT
LEMBAGA PENGEMBANGAN DAN PEMBERDAYAAN KEPALA SEKOLAH (LPPKS)		SUMATERA SELATAN
		SULAWESI UTARA
		RIAU

PERAN TUGAS PENGELOLA KOMUNITAS POKJA



ALUR REGISTRASI KOMUNITAS POKJA





PKB bagi Pengawas Sekolah



Sasaran Peserta Program PKB Pengawas Sekolah TA 2017

NO	PPPPTK/LPPKS/LPPPTK-KPTK	PROPINSI	PENGAWAS SEKOLAH TM					TOTAL PS
			TK	SD	SMP	SMA	SMK	
1	PPPPTK TK DAN PLB BANDUNG	KALIMANTAN TIMUR	30	30	30	30	30	150
		KALIMANTAN UTARA						-
		KALIMANTAN BARAT	30	30	30	30	30	150
		KALIMANTAN TENGAH	30	30	30	30	30	150
		KALIMANTAN SELATAN	30	30	30	30	30	150
	PS 600 KS 1320	120	120	120	120	120	600	
2	PPPPTK SENI DAN BUDAYA YOGYAKARTA	JAWA TENGAH	40	120	80	80	80	400
		PS 400 KS 740						
3	PPPPTK PERTANIAN CIANJUR	PAPUA	30	30	30	30	30	150
		PAPUA BARAT	30	30	30	30	30	150
		PS 300 KS 220	60	60	60	60	60	300
4	PPPPTK PENDIDIKAN KEWARGANEGARAAN DAN IPS MALANG	JAWA TIMUR	40	120	80	80	80	400
		PS 400 KS 740						
5	PPPPTK PENDIDIKAN JASMANI DAN BK JAKARTA	BANTEN	30	30	30	30	30	150
		KEPULAUAN RIAU	30	30	30	30	30	150
		BENGKULU	30	30	30	30	30	150
		PS 450 KS 820	90	90	90	90	90	450
6	PPPPTK MATEMATIKA YOGYAKARTA	DI YOGYAKARTA	30	30	30	30	30	150
		SULAWESI TENGAH	30	30	30	30	30	150
		SULAWESI TENGGARA	30	30	30	30	30	150
		PS 450 KS 960	90	90	90	90	90	450
7	PPPPTK ILMU PENGETAHUAN ALAM BANDUNG	JAWA BARAT	40	120	80	80	80	400
		PS 400 KS 740						
8	PPPPTK BAHASA JAKARTA	BANGKA BELITUNG	30	30	30	30	30	150
		GORONTALO	30	30	30	30	30	150
		JAMBI	30	30	30	30	30	150
		PS 450 KS 600	90	90	90	90	90	450

NO	PPPPTK/LPPKS/LPPPTK-KPTK	PROPINSI	PENGAWAS SEKOLAH TM					TOTAL PS
			TK	SD	SMP	SMA	SMK	
9	PPPPTK BISNIS DAN PARIWISATA JAKARTA	DKI JAKARTA	30	30	30	30	30	150
		MALUKU	30	30	30	30	30	150
		LAMPUNG	30	30	30	30	30	150
		PS 450 KS 990	90	90	90	90	90	450
10	PPPPTK BIDANG OTOMOTIF DAN ELEKTRONIKA MALANG	BALI	30	30	30	30	30	150
		MALUKU UTARA	30	30	30	30	30	150
		PS 300 KS 570	60	60	60	60	60	300
11	PPPPTK BIDANG MESIN DAN TEKNIK INDUSTRI BANDUNG	NUSA TENGGARA TIMUR	30	30	30	30	30	150
		NUSA TENGGARA BARAT	30	30	30	30	30	150
		PS 300 KS 660	60	60	60	60	60	300
12	PPPPTK BIDANG BANGUNAN DAN LISTRIK MEDAN	ACEH	30	30	30	30	30	150
		SUMATERA UTARA	30	30	30	30	30	150
		SUMATERA BARAT	30	30	30	30	30	150
		PS 450 KS 810	90	90	90	90	90	450
13	LEMBAGA PENGEMBANGAN DAN	SULAWESI UTARA	30	30	30	30	30	150
		RIAU	30	30	30	30	30	150
		SUMATERA SELATAN	30	30	30	30	30	150
		PS 450 KS 810	90	90	90	90	90	450
14	LPPPTK BIDANG KELAUTAN, PERIKANAN, TEKNOLOGI INFORMASI DAN KOMUNIKASI GOWA	SULAWESI SELATAN	30	30	30	30	30	150
		SULAWESI BARAT	30	30	30	30	30	150
		NUSA TENGGARA BARAT	60	60	60	60	60	300
		PS 5700 KS 10460	1,020	1,260	1,140	1,140	1,140	5,700

PKB bagi Kepala Sekolah



Sasaran Peserta Program PKB Kepala Sekolah TA 2017

NO	PPPPTK/LPPKS/LPPPTK-KPTK	PROPINSI	KEPSEK TK			KEPSEK SD			KEPSEK SMP			KEPSEK SMA			KEPSEK SMK			FASILITATOR KEPA	
			DK	KK DK	TOTAL	DK	KK DK	TOTAL	DK	KK DK	TOTAL	DK	KK DK	TOTAL	DK	KK DK	TOTAL	TOTAL KK	TOTAL ORG
1	PPPPTK TK DAN PLB BANDUNG	KALIMANTAN TIMUR	30	2	30	60	3	60	60	3	60	80	4	80	80	4	80	16	310
		KALIMANTAN UTARA	20	1	20	20	1	20	20	1	20	20	1	20	-	-	-	4	80
		KALIMANTAN BARAT	30	2	30	60	3	60	60	3	60	80	4	80	80	4	80	16	310
		KALIMANTAN TENGAH	30	2	30	60	3	60	60	3	60	80	4	80	80	4	80	16	310
		KALIMANTAN SELATAN	30	2	30	60	3	60	60	3	60	80	4	80	80	4	80	16	310
		PS 600 KS 1320	140	9	140	260	13	260	260	13	260	340	17	340	320	16	320	68	1,320
2	PPPPTK SENI DAN BUDAYA YOGYAKARTA	JAWA TENGAH	100	5	100	200	10	200	160	8	160	140	7	140	140	7	140	37	740
		PS 400 KS 740																	
3	PPPPTK PERTANIAN CIANJUR	PAPUA	20	1	20	20	1	20	30	2	30	30	2	30	20	1	20	7	120
		PAPUA BARAT	20	1	20	20	1	20	20	1	20	20	1	20	20	1	20	5	100
		PS 300 KS 220	40	2	40	40	2	40	50	3	50	50	3	50	40	2	40	12	220
4	PPPPTK PENDIDIKAN KEWARGANEGARAAN DAN IPS MALANG	JAWA TIMUR	100	5	100	200	10	200	160	8	160	140	7	140	140	7	140	37	740
		PS 400 KS 740																	
5	PPPPTK PENDIDIKAN JASMANI DAN BK JAKARTA	BANTEN	30	2	30	60	3	60	60	3	60	80	4	80	80	4	80	16	310
		KEPULAUAN RIAU	30	2	30	60	3	60	60	3	60	30	2	30	20	1	20	11	200
		BENGGKULU	30	2	30	60	3	60	60	3	60	80	4	80	80	4	80	16	310
		PS 450 KS 820	90	6	90	180	9	180	180	9	180	190	10	190	180	9	180	43	820
6	PPPPTK MATEMATIKA YOGYAKARTA	DI YOGYAKARTA	80	4	80	80	4	80	100	5	100	80	4	80	80	4	80	21	420
		SULAWESI TENGAH	30	2	30	60	3	60	60	3	60	60	3	60	60	3	60	14	270
		SULAWESI TENGGARA	30	2	30	60	3	60	60	3	60	60	3	60	60	3	60	14	270
		PS 450 KS 960	140	8	140	200	10	200	220	11	220	200	10	200	200	10	200	49	960
7	PPPPTK ILMU PENGETAHUAN ALAM BANDUNG	JAWA BARAT	100	5	100	200	10	200	160	8	160	140	7	140	140	7	140	37	740
		PS 400 KS 740																	
8	PPPPTK BAHASA JAKARTA	BANGKA BELITUNG	30	2	30	40	2	40	60	3	60	30	2	30	20	1	20	10	180
		GORONTALO	30	2	30	40	2	40	60	3	60	20	1	20	20	1	20	9	170
		JAMBI	30	2	30	40	2	40	60	3	60	60	3	60	60	3	60	13	250
		PS 450 KS 600	90	6	90	120	6	120	180	9	180	110	6	110	100	5	100	32	600

Sasaran Program PKB Kepala Sekolah TA 2017

NO	PPPPTK/LPPKS/LPPPTK-KPTK	PROPINSI	KEPSEK TK			KEPSEK SD			KEPSEK SMP			KEPSEK SMA			KEPSEK SMK			FASILITATOR KEPA	
			DK	KK DK	TOTAL	DK	KK DK	TOTAL	DK	KK DK	TOTAL	DK	KK DK	TOTAL	DK	KK DK	TOTAL	TOTAL KK	TOTAL ORG
9	PPPPTK BISNIS DAN PARIWISATA JAKARTA	DKI JAKARTA	60	3	60	80	4	80	140	7	140	100	5	100	100	5	100	24	480
		MALUKU	30	2	30	60	3	60	60	3	60	40	2	40	40	2	40	12	230
		LAMPUNG	40	2	40	60	3	60	60	3	60	60	3	60	60	3	60	14	280
		PS 450 KS 990	130	7	130	200	10	200	260	13	260	200	10	200	200	10	200	50	990
10	PPPPTK BIDANG OTOMOTIF DAN ELEKTRONIKA MALANG	BALI	80	4	80	80	4	80	60	3	60	80	4	80	80	4	80	19	380
		MALUKU UTARA	30	2	30	40	2	40	40	2	40	40	2	40	40	2	40	10	190
		PS 300 KS 570	110	6	110	120	6	120	100	5	100	120	6	120	120	6	120	29	570
11	PPPPTK BIDANG MESIN DAN TEKNIK INDUSTRI BANDUNG	NUSA TENGGARA TIMUR	30	2	30	60	3	60	80	4	80	80	4	80	80	4	80	17	330
		NUSA TENGGARA BARAT	30	2	30	60	3	60	80	4	80	80	4	80	80	4	80	17	330
		PS 300 KS 660	60	4	60	120	6	120	160	8	160	160	8	160	160	8	160	34	660
12	PPPPTK BIDANG BANGUNAN DAN LISTRIK MEDAN	ACEH	30	2	30	60	3	60	60	3	60	60	3	60	60	3	60	14	270
		SUMATERA UTARA	30	2	30	60	3	60	60	3	60	60	3	60	60	3	60	14	270
		SUMATERA BARAT	30	2	30	60	3	60	60	3	60	60	3	60	60	3	60	14	270
		PS 450 KS 810	90	6	90	180	9	180	180	9	180	180	9	180	180	9	180	42	810
13	LEMBAGA PENGEMBANGAN DAN	SULAWESI UTARA	30	2	30	60	3	60	60	3	60	60	3	60	60	3	60	14	270
		RIAU	30	2	30	60	3	60	60	3	60	60	3	60	60	3	60	14	270
		SUMATERA SELATAN	30	2	30	60	3	60	60	3	60	60	3	60	60	3	60	14	270
		PS 450 KS 810	90	6	90	180	9	180	180	9	180	180	9	180	180	9	180	42	810
14	LPPPTK BIDANG KELAUTAN, PERIKANAN, TEKNOLOGI INFORMASI DAN KOMUNIKASI GOWA	SULAWESI SELATAN	30	2	30	100	5	100	40	2	40	60	3	60	60	3	60	15	290
		SULAWESI BARAT	30	2	30	60	3	60	40	2	40	30	2	30	30	2	30	11	190
		NUSA TENGGARA BARAT	60	4	60	160	8	160	80	4	80	90	5	90	90	5	90	26	480
		PS 5700 KS 10460	1,340	79	1,340	2,360	118	2,360	2,330	117	2,330	2,240	114	2,240	2,190	110	2,190	538	10,460

CONTOH RAB DK KEPALA SEKOLAH

CONTOH RAB DK
 Penggunaan Anggaran Bantuan Langsung Pemerintah PKB Kepala Sekolah/Pengawas Sekolah
 Kelompok.....
 Kab/Kota.....Provinsi.....

NO	URAIAN	Harga Satuan	Jumlah	PAJAK
	DIKLAT PKB KS/PS DARING KOMBINASI		20.000.000	
521211	Belanja Bahan		6.400.000	
	- Pengadaan ATK dan bahan	21 Org x 2 Keg	840.000	} PPh. 2%
	- Bantuan Konsumsi	24 Org x 6 Kali	5.040.000	
	- Penyusunan Laporan	1 Keg	520.000	
521213	Honor Output Kegiatan		2.200.000	
	- Honor Penjab PB	1 Org x 2 Keg	900.000	} Potong PPh. 21 Final Gol. III, 5%
	- Honor Ketua Kelompok Kerja	1 Org x 2 Keg	700.000	
	- Honor Admin Kelompok Kerja	1 Org x 2 Keg	600.000	
521219	Belanja Barang Non Operasional Lainnya		600.000	
	- Kebersihan dan Operasional PB	2 Keg	600.000	
522151	Belanja Jasa Profesi		3.000.000	
	- Honor NS Dinas	1 Org x 2 JPL x 2 Keg		} Pot.PPh. 21 Final Go. IV. 15%
	- Honor Fasilitator	1 Org x 60 JPL x 2 MDL	25.000	
524111	Belanja perjalanan biasa		7.800.000	
	- Transport Fasilitator * tentative	1 Org x 6 Kali	600.000	} Nilai SPJ < 1 Juta Tidak Kena Pajak *) dan **) 1 Kwitansi
	- Bantuan Transport Peserta	20 Org x 6 Kali	7.200.000	
	Jumlah Total		20.000.000	

Menyetujui/Mengetahui
An. Kuasa Pengguna Anggaran
Pejabat Pembuat Komitmen,

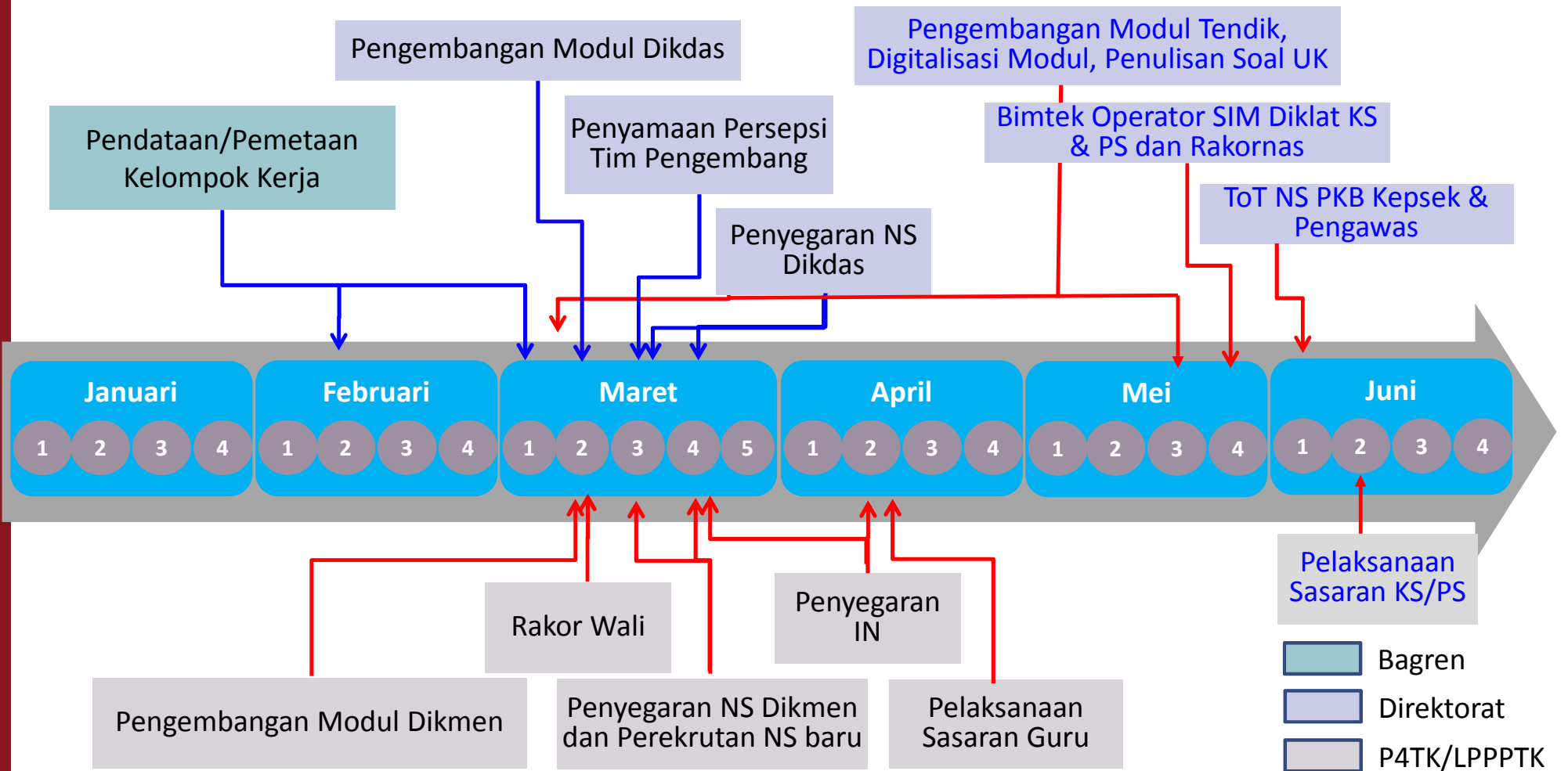
.....2017
Ketua KKS/MKKS
Kab/Kota,

(.....)
NIP.

(.....)
NIP.

Catatan :
1 Modul 3 kali pertemuan (2 modul = 6 kali pertemuan)
Kegiatan yg 1 hari untuk Diklat Literasi TIK

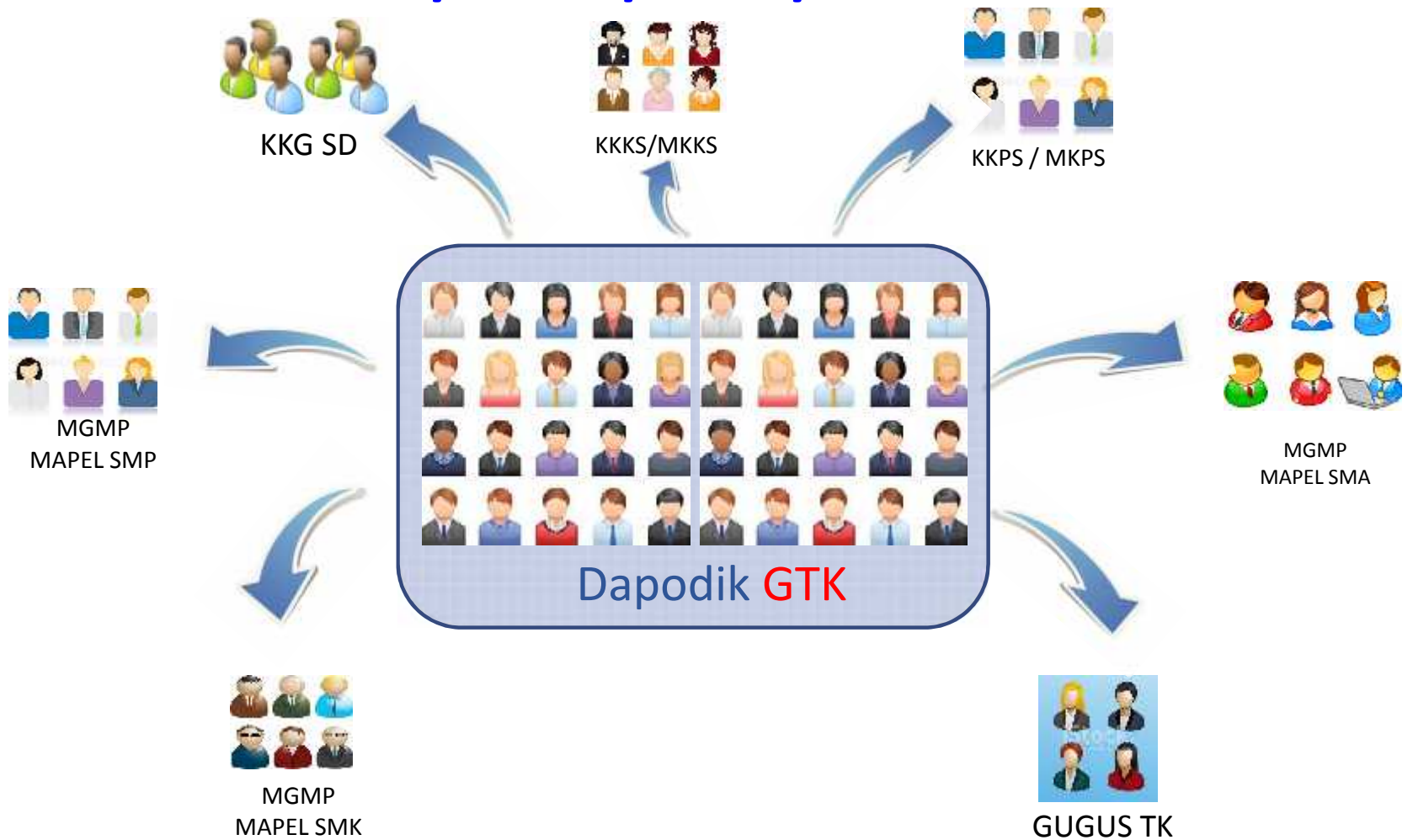
Waktu Pelaksanaan Kegiatan PKB KS & PKB Pengawas



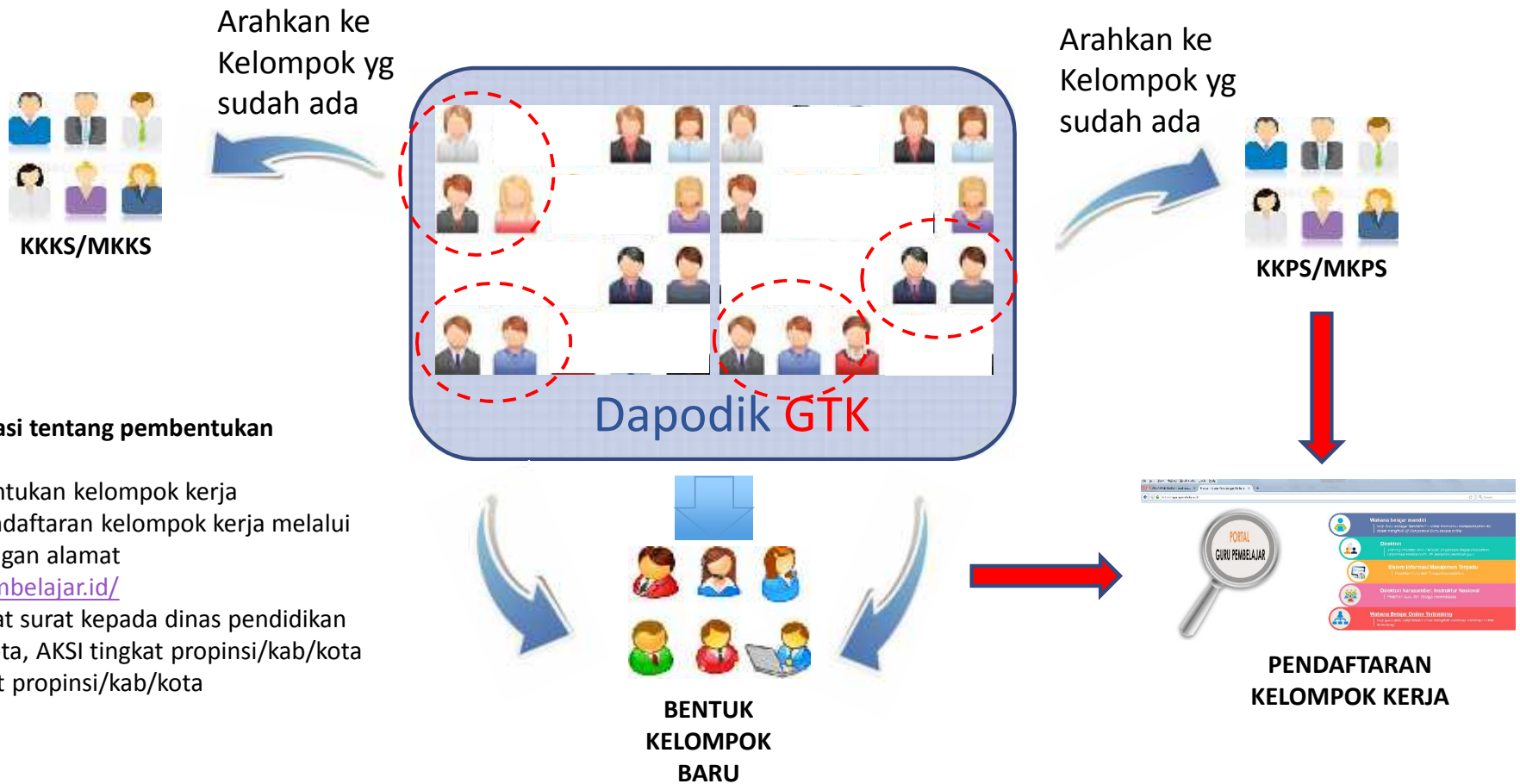
PENTINGNYA PEMBERDAYAAN KOMUNITAS KELOMPOK KERJA BAGI DITJEN GTK

1. Sebagai mitra strategik Ditjen GTK dalam Pembinaan Keprofesian Guru, Kepala Sekolah, dan Pengawas di daerah, mencakup :
 1. Percepatan distribusi Informasi
 2. Pelaksanaan Program Kerja Ditjen GTK
 3. Media sosialisasi kebijakan/regulasi Ditjen GTK
2. Memperluas dan memperkuat jejaring komunitas guru/kasek/pengawas lintas daerah yang lebih terkendali.
3. Sebagai **GERAKAN** pengembangan keprofesian berkelanjutan berbasis komunitas.
4. Kedepannya validasi data akan lebih akurat melalui kelompok kerja karna bila ada perubahan baik mengenai data dan mutasi akan divalidasi oleh ketua kelompok.
5. Pendaftaran kelompok kerja melalui <https://gurupembelajar.id/>

PETAKAN ANGGOTA KE KKG/MGPM & KKKS/MKKS/KKPS/MKPS



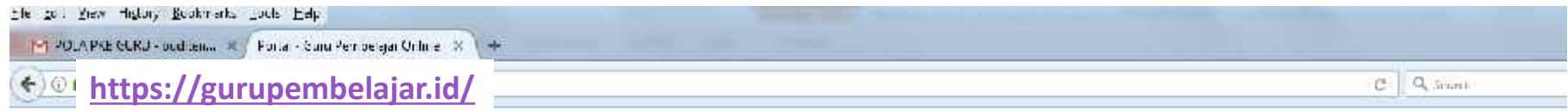
GURU, KEPSEK DAN PENGAWAS YANG BELUM MASUK ANGGOTA ARAHKAN KE YANG SUDAH ADA ATAU BENTUK KELOMPOK BARU



Perlu dibuat regulasi tentang pembentukan kelompok kerja :

1. Syarat2 pembentukan kelompok kerja
2. Mekanisme pendaftaran kelompok kerja melalui Portal Guru dengan alamat <https://gurupembelajar.id/>
3. Segera membuat surat kepada dinas pendidikan propinsi/kab/kota, AKSI tingkat propinsi/kab/kota dan APSI tingkat propinsi/kab/kota

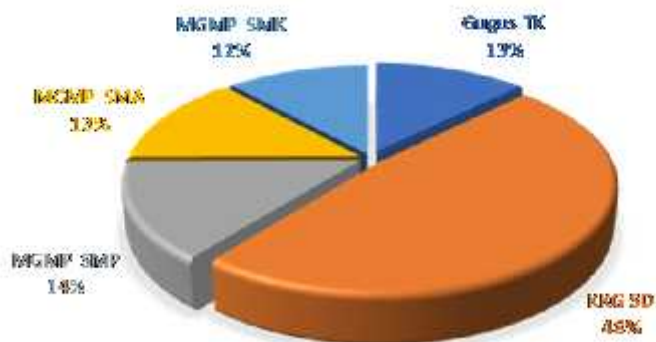
PORTAL KOMUNITAS KELOMPOK KERJA DITJEN GTK



- **Wahana belajar mandiri**
bagi Guru sebagai "lemhateh" – untuk membantu mempersiapkan diri dalam mengikuti Uji Kompetensi Guru secara online
- **Direktori**
Training Provider, KKS / MGMP, Organisasi Pengat Hadapkan, Organisasi Profesi Guru, dll. penyedia pelatihan guru
- **Sistem Informasi Manajemen Terpadu**
Penelitian Guru dan Tenaga Kependidikan
- **Direktori Narasumber, Instruktur Nasional**
Pelatihan Guru dan Tenaga Kependidikan
- **Wahana Belajar Online Terbimbing**
bagi guru yang terpilih untuk mengikuti Pelatihan Pelatihan online terbimbing

Rekap Data Kelompok Kerja & Anggota Kelompok Kerja

KELOMPOK KERJA GURU



KELOMPOK KERJA TENDIK



JENIS	KK	ANGGOTA
Gugus TK	2,366	58,673
KKG SD	9,086	324,003
MGMP SMP	2,691	174,750
MGMP SMA	2,532	70,060
MGMP SMK	2,206	45,877
TOTAL	18,881	673,363

KETERANGAN :

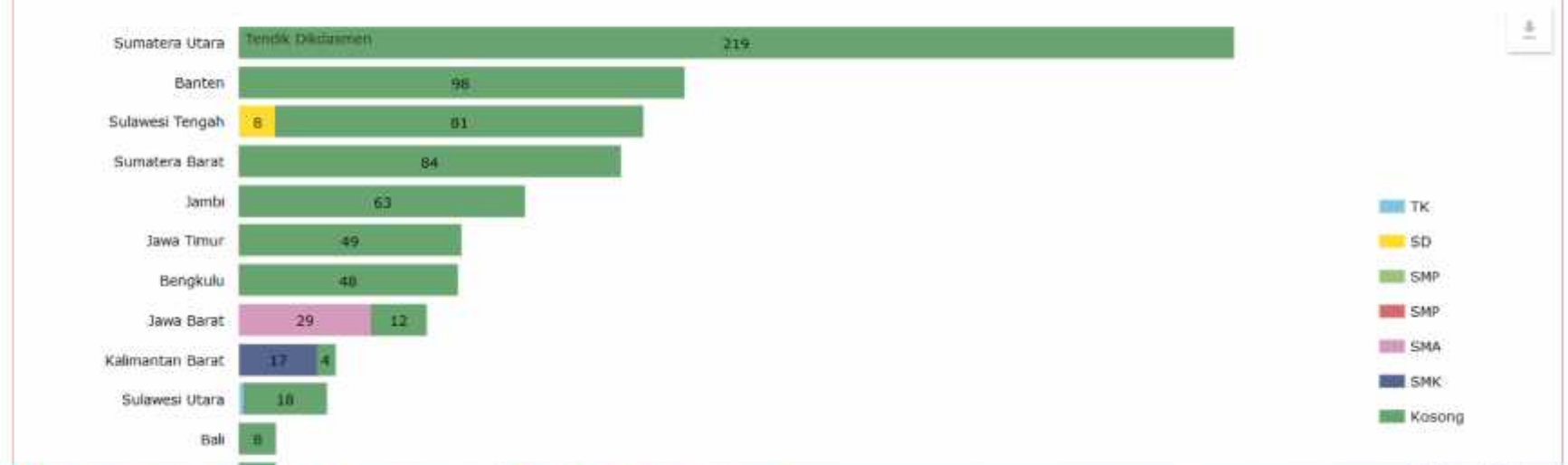
- KKG** = Kelompok Kerja Guru
- MGMP** = Musyawarah Guru Mata Pelajaran
- KKKS** = Kelompok Kerja Kepala Sekolah
- MKKS** = Musyawarah Kerja Kepala Sekolah
- KKPS** = Kelompok Kerja Pengawas Sekolah
- MKPS** = Musyawarah Kerja Pengawas Sekolah

JENIS	KK	ANGGOTA
KKKS TK	32	416
KKKS SD	274	2,945
MKKS SMP	34	371
MKKS SMA	16	48
MKKS SMK	19	55
KKPS	23	560
MKPS	11	108
TOTAL	409	4,503

Selamat datang admin



▲ Grafik PS



Komunitas Kepala Sekolah

		jenjang	SD	SMA	SMK	SMP	TK	Totals
provinsi	kota							
Aceh	Kab. Aceh Timur		2					2
	Kab. Pidie Jaya		53					53
	Kota Subulussalam		1					1
Banten	Kab. Lebak		29			113		142
Bengkulu	Kab. Kaur		138			31		169
DI Yogyakarta	Kab. Kulonprogo				1			1
	Kab. Sleman					1		1
Gorontalo	Kab. Gorontalo		14					14
Jambi	Kab. Tebo		158	6	1	13	94	272
Jawa Barat	Kab. Bandung		298					298
	Kab. Ciamis		31					31
	Kab. Cirebon			1				1

		jenjang	SD	SMA	SMK	SMP	TK	Totals
provinsi	kota							

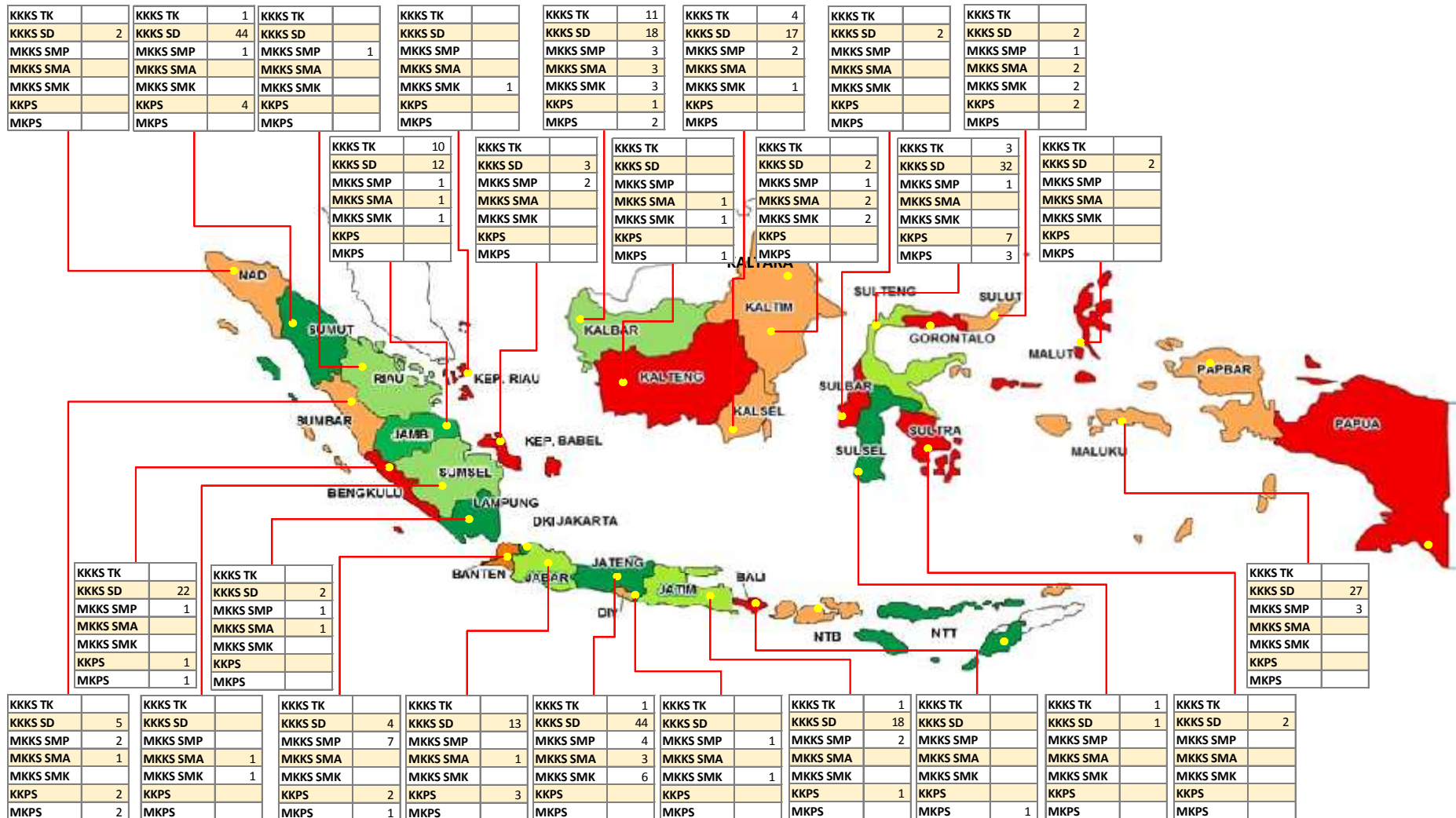
Kepulauan Bangka Belitung	Kab. Bangka Barat	2						2
	Kab. Bangka Selatan	10			1			11
	Kab. Bangka Tengah				1			1
Kepulauan Riau	Kab. Natuna			1				1
Lampung	Kab. Lampung Timur	1						1
	Kab. Pringsewu	1	1		1			3
Maluku	Kab. Buru	40			3			43
	Kab. Kepulauan Aru				2			2
	Kab. Maluku Barat Daya	74						74
	Kab. Maluku Tengah	50						50
	Kota Tual	3						3
Maluku Utara	Kota Tidore Kepulauan	2						2
Riau	Kota Dumai				1			1
Sulawesi Barat	Kab. Polewali Mandar	20						20
Sulawesi Selatan	Kab. Bulukumba						1	1
	Kab. Enrekang	1						1

Komunitas Pengawas Sekolah

		jenjang	SD	SMA	SMK	TK	null	Totals
provinsi	kota							
Bali	Kab. Jembrana						8	8
Banten	Kab. Lebak						83	83
	Kab. Serang						15	15
Bengkulu	Kab. Bengkulu Tengah						48	48
Jambi	Kab. Tebo						31	31
	Kota Jambi						32	32
Jawa Barat	Kab. Bandung Barat						1	1
	Kab. Garut			29			11	40
Jawa Timur	Kab. Bondowoso						49	49
Kalimantan Barat	Kab. Melawi				17		4	21
Kalimantan Tengah	Kab. Kotawaringin Barat						8	8
Kepulauan Bangka Belitung	Kab. Bangka						2	2

		jenjang	SD	SMA	SMK	TK	null	Totals
provinsi	kota							
Nusa Tenggara Barat	Kab. Sumbawa						1	1
Sulawesi Tengah	Kab. Parigi Moutong						37	37
	Kab. Poso						29	29
	Kab. Tojo Una-Una	8					15	23
Sulawesi Utara	Kab. Bolaang Mongondow Utara						16	16
	Kota Kotamobagu				1	2		3
Sumatera Barat	Kab. Lima Puluh Kota						84	84
Sumatera Utara	Kab. Deli Serdang						219	219

Kelompok Kerja – KEPALA SEKOLAH dan PENGAWAS SEKOLAH



TERIMA KASIH