

**PROGRAM  
PENGEMBANGAN KEPROFESIAN  
BERKELANJUTAN**

**PENGAWAS SEKOLAH**

**PPPPTK PENJAS BK  
2017**

# KONSEP PKB PS

## DEFINISI PKB PS/M

Program PKB PS → mengembangkan, menjaga dan mewujudkan profesionalisme PS → dilakukan secara terus menerus → peningkatan kompetensi sesuai kondisi dan situasi yang tepat.

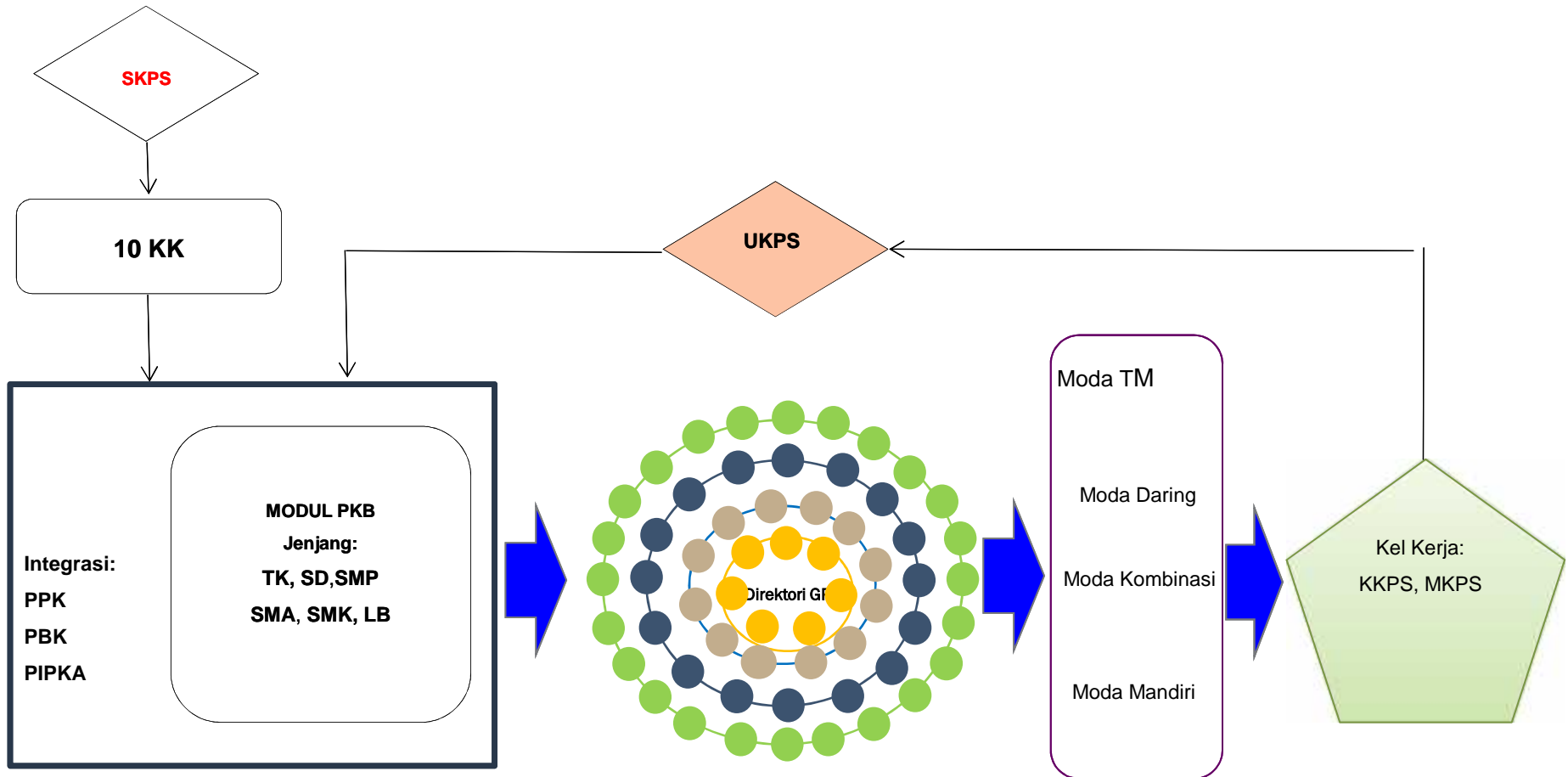
## DASAR HUKUM

1. Permendiknas Nomor 12 Tahun 2007 tentang Standar Kepala Sekolah/Madrasah;
2. Permeneg Pendayagunaan Aparatur Negara & Reformasi Birokrasi Nomor 16 Tahun 2009 tentang Jabatan Fungsional Guru dan Angka Kreditnya;
3. Peraturan Menteri Negara Pendayagunaan Aparatur Negara dan Reformasi Birokrasi Nomor 21 Tahun 2010 tentang Jabatan Fungsional Pengawas Sekolah dan Angka Kreditnya.
4. Peraturan Menteri Pendidikan dan Kebudayaan Republik Indonesia Nomor 143 Tahun 2014 tentang Petunjuk Teknis Pelaksanaan Jabfung Pengawas Sekolah dan Angka Kreditnya.

## SASARAN PKB PS

PS dalam jabatan, sejak diangkat sampai akhir masa jabatan PS, pada semua jenjang sekolah/madrasah negeri dan swasta: TK/TKLB, SD/SDLB, SMP/SMPLB, SMA/SMALB, dan SMK/SMKLB.

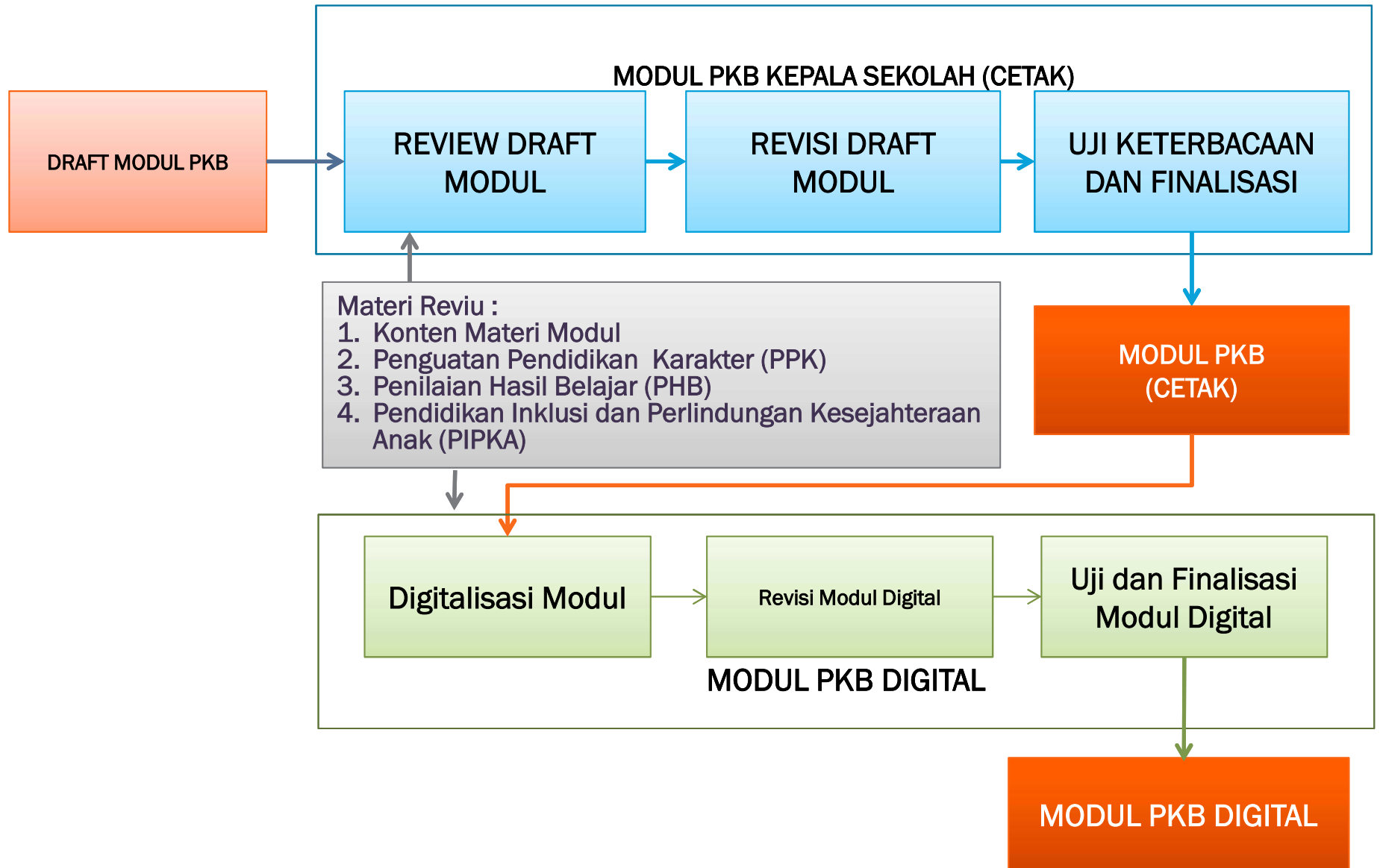
# MEKANISME PKB PS



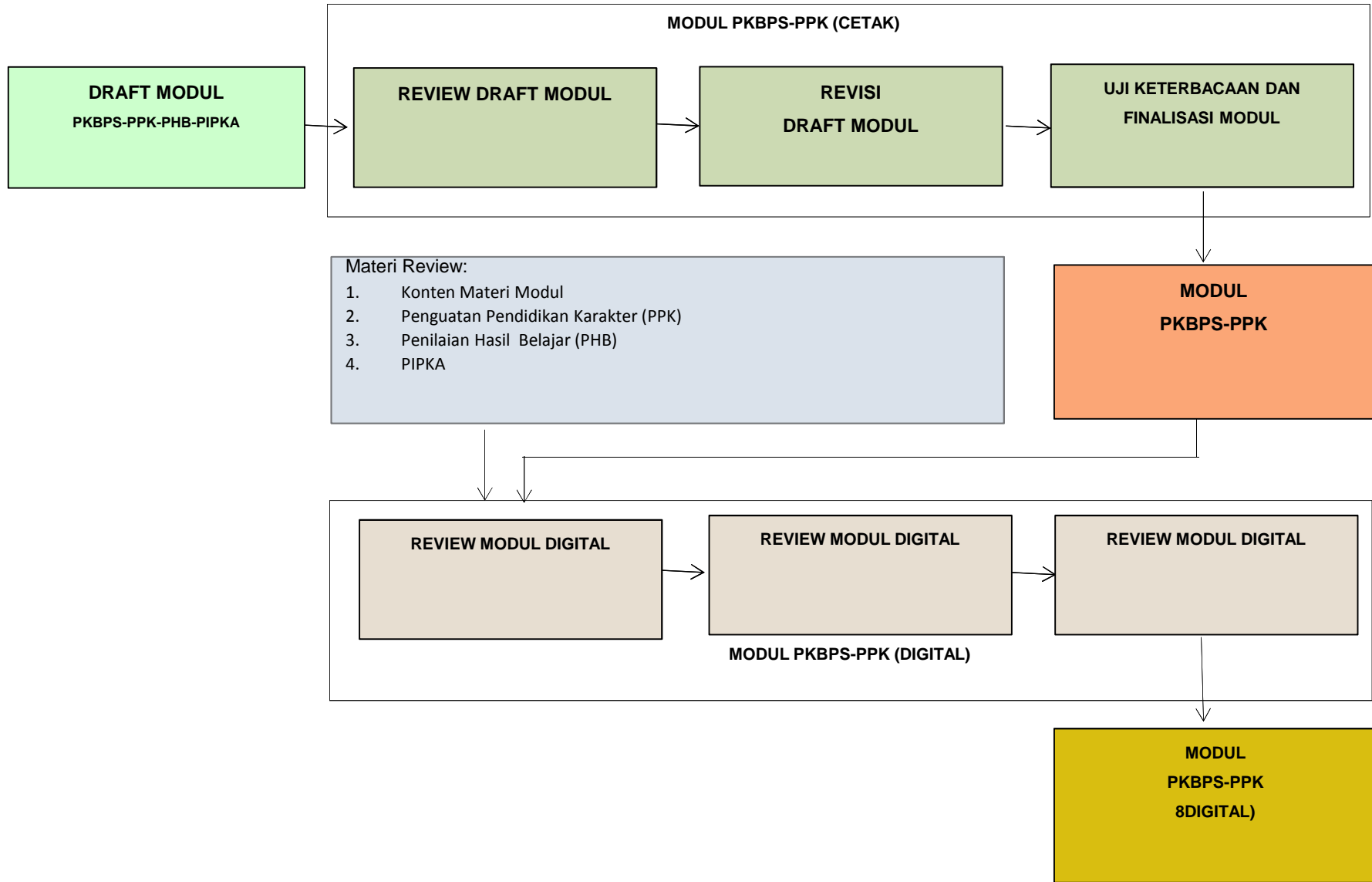
Alur Pengembangan Keprofesian Berkelanjutan PS



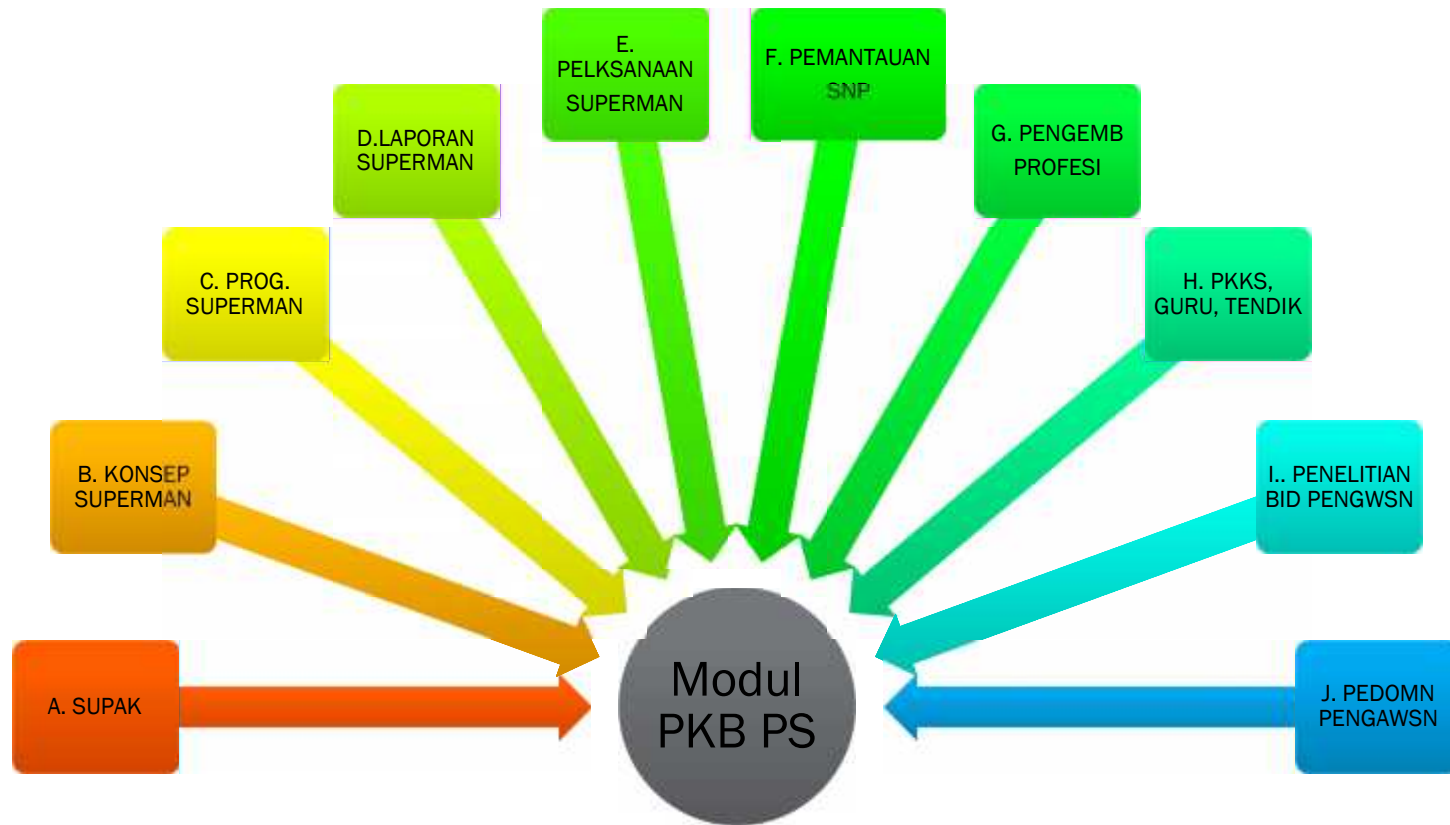
# TAHAP PENYIAPAN MODUL



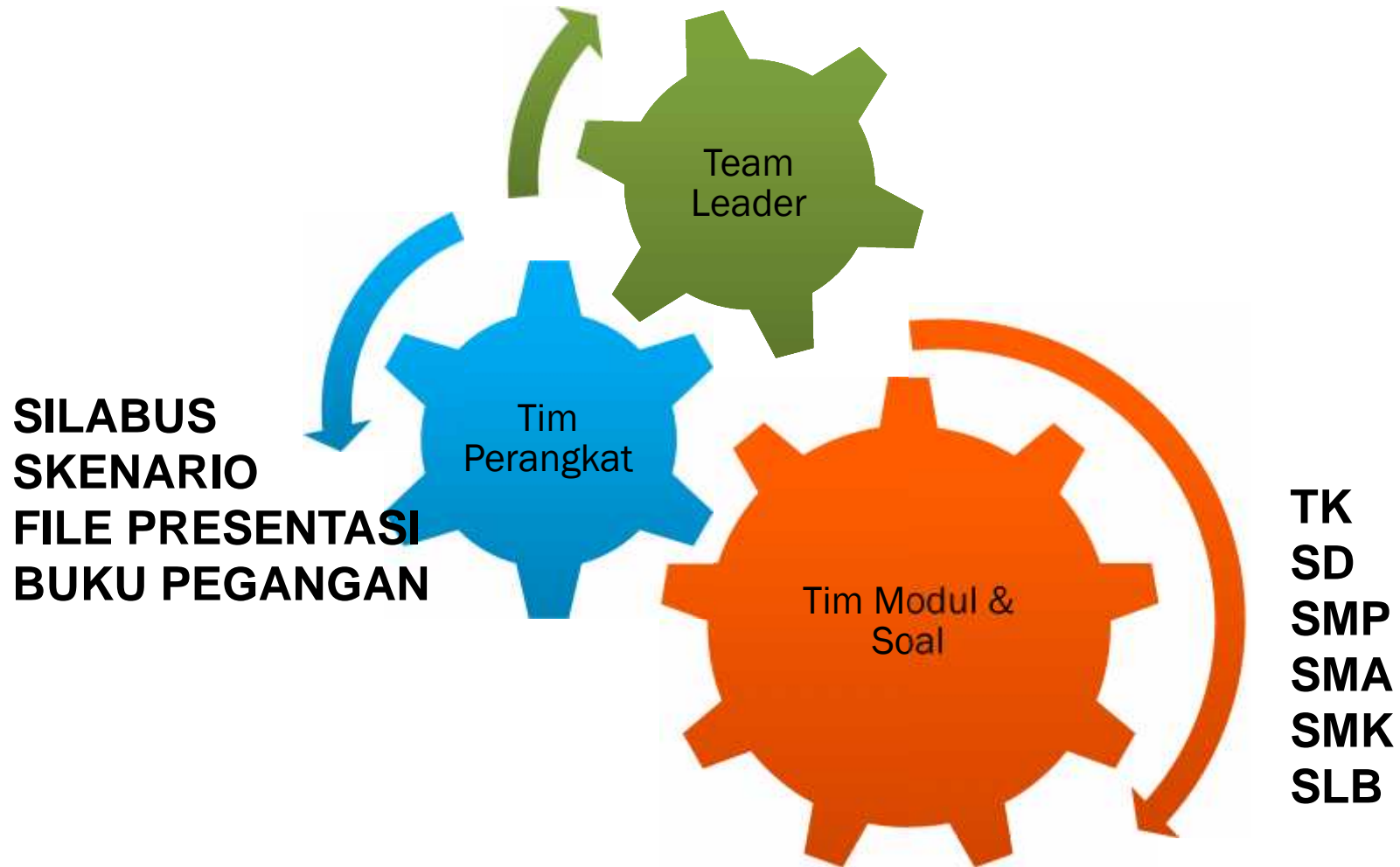
# TAHAP PENYIAPAN MODUL



# KELOMPOK MODUL

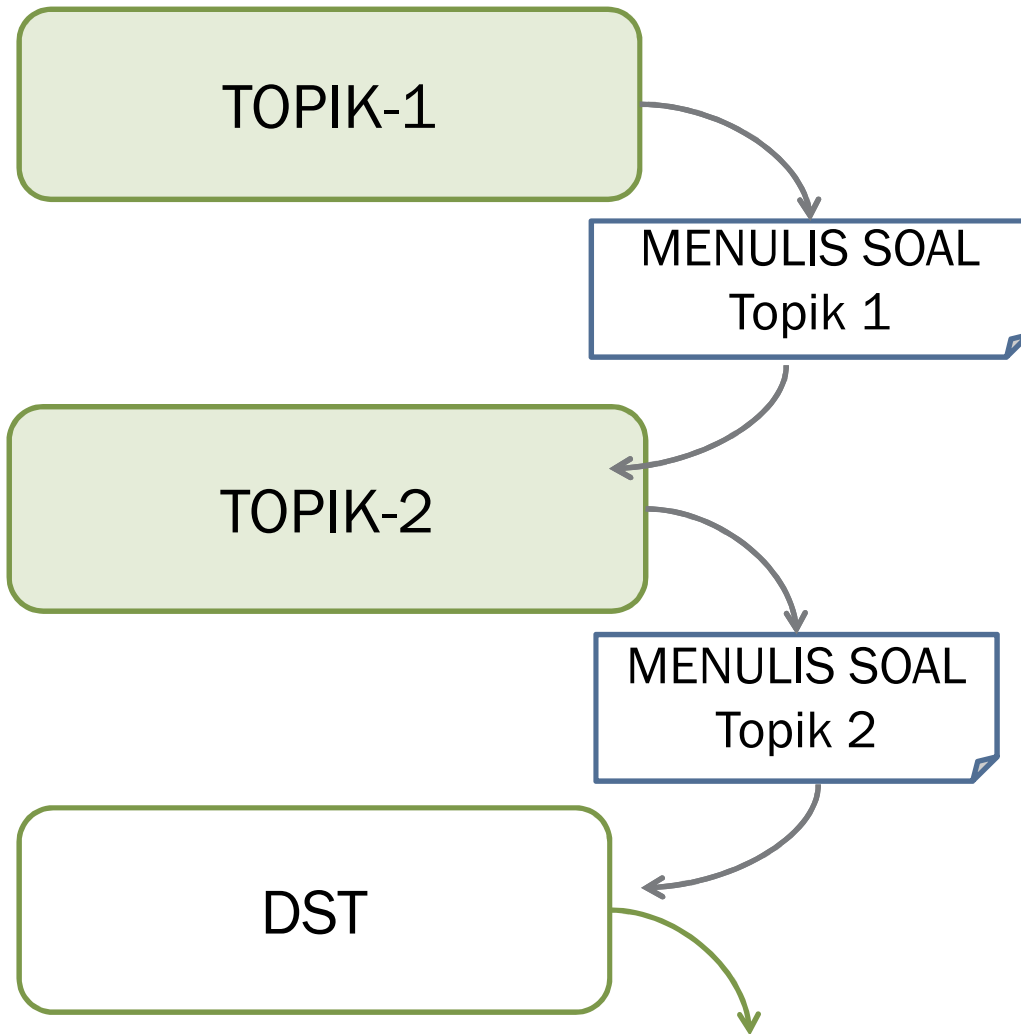


# PEMBAGIAN TUGAS PENYIAPAN





# PENULISAN SOAL



- ◆ Kegiatan penulisan dimulai dengan TOPIK-1.
- ◆ Setelah TOPIK-1 selesai LANJUT menyusun soal untuk TOPIK-1 dan tidak diperkenankan melanjutkan ke TOPIK-2 sebelum soal selesai
- ◆ DST

## KETENTUAN PENULISAN SOAL:

- ◆ Soal dituliskan pada kartu soal.
- ◆ Penulis soal tidak diperbolehkan membawa alat perekam/camera/hp ke dalam ruang penulisan soal.
- ◆ Hanya yang berkepentingan dapat diijinkan memasuki area penulisan soal.

# Pendekatan Pembelajaran

In Service Learning 1  
(28 JP)

On The Job  
Learning  
(20 JP)

In Service Learning 2  
(2 JP)

**Activity  
based**

TUJUAN:

Pengawas Sekolah mampu memperdalam pengetahuan, melatih keterampilan, dan mengembangkan sikap profesional pengawas sekolah pada kompetensi yang diindikasikan lemah berdasarkan pada hasil UK agar dapat meningkatkan keprofesian mereka.

# Karakteristik Modul PKB PS

- 1 In-On-In Training
- 2 Learning to do
- 3 Activity-based
- 4 Competency-based
- 5 Evidence-based assessment

## IN-ON-IN TRAINING

In-  
1

Penyampaian Kegiatan & Strategi untuk mencapai kompetensi

- Struktur Modul : Bagian Pendahuluan, Bag.Kegiatan Pembelajaran, Bag.Evaluasi, Bag. Penutup
- Kegiatan: Latihan/Kasus/Tugas, Rangkuman, Umpan Balik, Refleksi dll
- Rencana Tindak Lanjut: pembuatan rencana untuk implementasi di wilayah binaan masing-masing

OJL

**Implementasi** rencana yang dibuat pada In-1 di wilayah binaan masing-masing agar target kompetensi dapat dicapai

In-  
2

- Presentasi/pelaporan
- Penilaian
- Penyusunan RTL untuk implementasi lebih lanjut

# LEARNING TO DO

- Modul PKB PS memberikan sejumlah panduan kegiatan bagi pengawas sekolah yang harus dilakukan untuk mencapai kompetensi yang diharapkan.
- Kegiatan disajikan dengan berbagai pendekatan, learner centered, dan berfokus pada tugas sehari-hari pengawas sekolah.

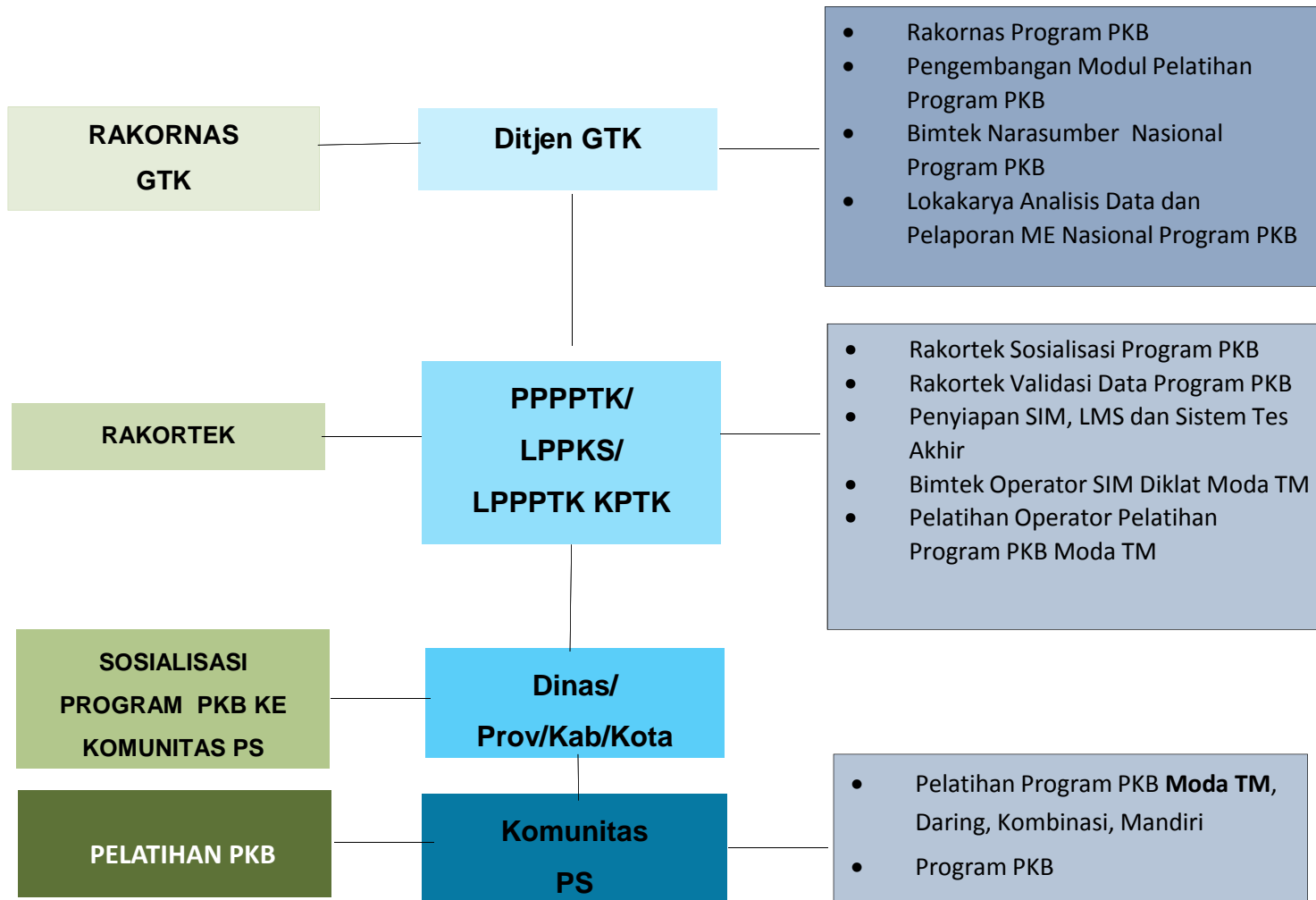
# ACTIVITY BASED



# EVIDENCE-BASED ASSESSMENT

- Dikembangkan berdasarkan hasil pembelajaran yang diharapkan
- Tagihan dan penilaian bersifat praktis, otentik dan berdasarkan tugas sehari-hari
- Penilaian berdasarkan bukti fisik yang dikumpulkan (portofolio) dan pengamatan selama praktek
- Tugas dan tagihan terkait langsung dengan pencapaian kompetensi (kompetensi yang diujukkerjakan)

# IMPLEMENTASI PKB PS





# IMPLEMENTASI PKB PS



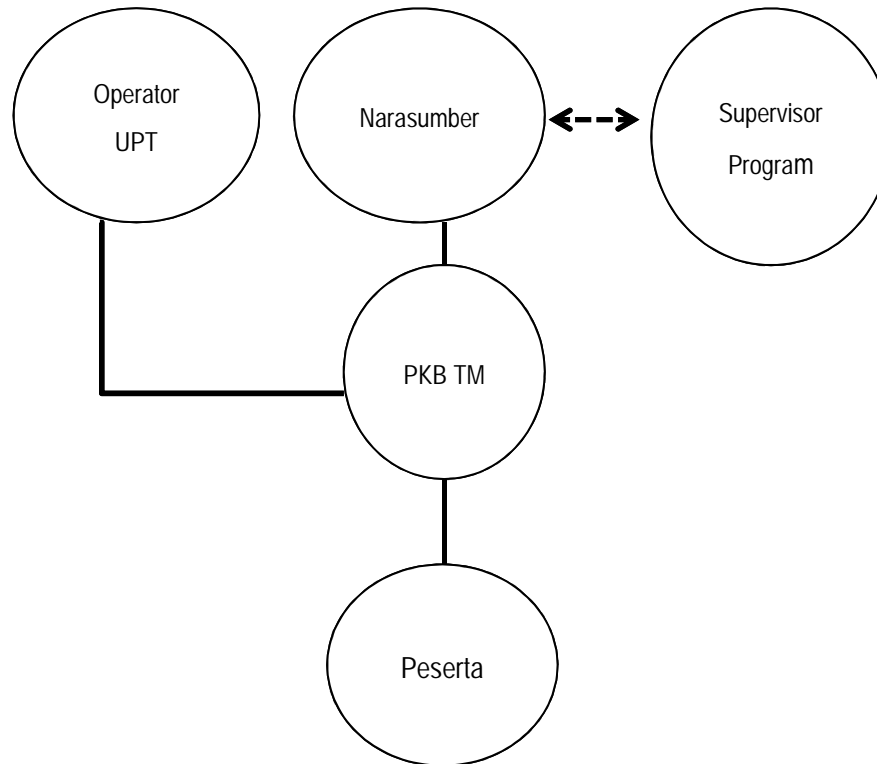
## BIMTEK NARASUMBER

Nama Kegiatan	Bimtek Narasumber Nasional Program PKB Pengawas Sekolah
Penyelenggara	Direktorat Pembinaan Tendik Dikdasmen
Peserta	1. Widyaiswara, Dosen atau PTP yang ditugaskan oleh PPPPTK/LPPPTK-KPTK/LPPKS. 2. Jumlah peserta maksimal 35 orang masing-masing kelas
Lokasi Kegiatan	Fasilitas Pemerintah atau lokasi lain sesuai dengan ketentuan
Waktu	100 JP (11 hari 10 malam)
Narasumber	Narasumber Inti (Tim Pengembang) dan Penulis Modul Program PKB PS Masing-masing kelas diampu oleh 3 (tiga) orang Narasumber Inti.
<i>Output</i>	1. Narasumber Program PKB 2. Pengampu Program Pelatihan PKB moda Tatap Muka
Agenda	A. Kebijakan Pendidikan B. Program PKB C. PPK, PHB dan PIPKA D. Moda-moda Program PKB E. Modul-modul Program PKB F. Teknis Pelaksanaan Kegiatan Pelatihan Program PKB Moda Tatap Muka dan Moda Kombinasi G. Monitoring dan Evaluasi (ME) H. Penjaminan Mutu/ <i>Quality Assurance</i> (QA) I. Rencana Tindak Lanjut J. <i>Pre/Post- test</i> K. Kegiatan evaluasi peserta pelatihan

# STRUKTUR PROGRAM BIMTEK NS

No	Materi	JP
<b>1.</b>	<b>Materi Umum</b>	<b>8</b>
	1. Kebijakan Pembinaan Profesi Pengawas Sekolah	2
	2. Penguatan Pendidikan Karakter (PPK)	2
	3. Evaluasi Hasil Belajar (EHB)	2
	4. Pendidikan Inklusi, Perlindungan dan Kesejahteraan Anak (PIPKA)	2
<b>2.</b>	<b>Materi Pokok Bagian 1</b>	<b>76</b>
	A. Pemetaan Program PKB PS	2
	B. Tahapan dan Mekanisme Pelaksanaan Program PKB PS	2
	C. Moda-moda Program PKB PS	2
	D. Karakteristik dan Penggunaan Modul Pelatihan PKB PS	2
	E. Bedah Modul PKB PS	60
	F. Pendekatan Andragogik	2
	G. Simulasi Fasilitasi Pelatihan PKB PS	4
	H. Simulasi Penilaian dalam Pelatihan PKB PS	2
	<b>Materi Pokok Bagian 2</b>	<b>4</b>
	a. Monitoring dan Evaluasi	2
	b. Penjaminan Mutu ( <i>Quality Assurance</i> )	2
	<b>Materi Pokok Bagian 3</b>	<b>8</b>
	1. Fitur-fitur Moodle	4
	2. Simulasi Pembelajaran Modalitas Daring	4
<b>3</b>	<b>Materi Penunjang</b>	<b>4</b>
	1. Penyusunan RTL	2
	2. Tes Awal dan Akhir	2
	<b>Jumlah</b>	<b>100</b>

# PELAKSANAAN PKB PS



\*Pusat Belajar ditentukan oleh pokja dan ditetapkan oleh Disdik, diusahakan berdekatan dengan TUK

\* NS menilai sikap dan keterampilan peserta melalui pengamatan proses

\*NS menyerahkan hasil penilaian sikap dan keterampilan kepada operator dinas pendidikan untuk diinput

\*Tes akhir modul dilaksanakan di TUK

# STRUKTUR PROG PKB PS

No	Materi	Jam Pelajaran (JP)
<b>IN SERVICE LEARNING 1 (IN-1)</b>		
<b>1.</b>	<b>Materi Umum</b>	<b>7</b>
	A. Kebijakan Pembinaan Karir dan Peningkatan Kompetensi Pengawas Sekolah	1
	B. Penguatan Pendidikan Karakter (PPK)	2
	C. Pendidikan Inklusif, Perlindungan dan Kesejahteraan Anak (PIPKA)	2
	D. <b>Penilaian</b> Hasil Belajar (PHB)	2
<b>2.</b>	<b>Materi Pokok</b>	<b>56</b>
	1. Pendalaman Materi Modul 1	28
	2. Pendalaman Materi Modul 2	28
<b>3</b>	<b>Materi Penunjang</b>	<b>1</b>
	a. Evaluasi Pelatihan	1
<b>Jumlah</b>		<b>64</b>
<b>ON THE JOB LEARNING (OJL)</b>		
	a. Penerapan Materi Modul 1	20
	b. Penerapan Materi Modul 2	20
<b>Jumlah</b>		<b>40</b>
<b>IN SERVICE LEARNING 2 (IN-2)</b>		
<b>1</b>	<b>Materi Umum</b>	<b>1</b>
	a. Penjelasan Teknis <i>Pelaporan Hasil OJL</i>	1
<b>2</b>	<b>Materi Pokok</b>	<b>17</b>
	a. <i>Presentasi Hasil</i> dan Penilaian Hasil OJL Modul 1	8
	b. <i>Presentasi Hasil</i> dan Penilaian Hasil OJL Modul 2	8
	c. Penguatan Konsep dan Implementasi	1
<b>3</b>	<b>Materi Penunjang</b>	<b>4</b>
	a. Rencana Tindak Lanjut	1
	b. Evaluasi Pelatihan	1
	c. Test Akhir (dilaksanakan di TUK)	2
<b>Jumlah</b>		<b>22</b>
<b>TOTAL JAM PELAJARAN</b>		<b>126</b>

## Tim pengembang dan narasumber

No	Jenis Fasilitator	Kriteria	Pola/Kegiatan	Penye- leng- g ara
1.	Tim Pengembang	Widyaiswara, PTP dan Tenaga Pendidik lainnya yang menyusun dan mengembangkan perangkat Program Pembinaan Karier Guru melalui Peningkatan Kompetensi	30 JP @60 menit dalam bentuk FGD	Ditjen GTK dan UPT
2.	Narasumber	<ol style="list-style-type: none"> <li>1. Widyaiswara yang memiliki bidang keahlian relevan</li> <li>2. Pengembang Teknologi Pendidikan yang memiliki bidang keahlian relevan Dosen yang memiliki bidang keahlian relevan</li> <li>3. Pengawas sekolah dengan Skor UKPS 60</li> <li>4. Memperolehp redikat minimal baik pada Pembekalan NS tahun 2017; atau</li> <li>5. Telah mengikuti Penyegaran NS/Pengampu tahun 2017</li> </ol>	100 JP @45 menit dalam bentuk pembekalan atau 60 JP @45 menit dalam bentuk penyegaran	Ditjen GTK dan UPT

## Slide 22

---

**ER1**

Rerata nasional score UKPS 41,49

Rerata daerah tertinggi 51, 64

Edi Rakhmat Widodo, 09 May 17

**TERIMA KASIH**