

Sistem Informasi Manajemen

Pengembangan Keprofesian Berkelanjutan
Kepala Sekolah
dan
Pengawas Sekolah

Tujuan

Setelah mengikuti pembelajaran,
peserta mampu memahami Sistem
Informasi Manajemen pada Program
Pengembangan Keprofesian
Berkelanjutan Kepala Sekolah dan
Pengawas

Sistem Informasi Manajemen

Sistem Informasi Manajemen (SIM) merupakan alat penghasil informasi yang menekankan pada alat untuk membantu dalam pengambilan keputusan, serta digunakan untuk melakukan pengawasan atau kontrol, analisis dan visualisasi, yang terdiri atas kumpulan interaksi dari sub-sub sistem informasi.

Sistem Informasi Manajemen yang digunakan pada Program Pengembangan Keprofesian Berkelanjutan adalah **SIM PKB**

Tujuan SIM PKB

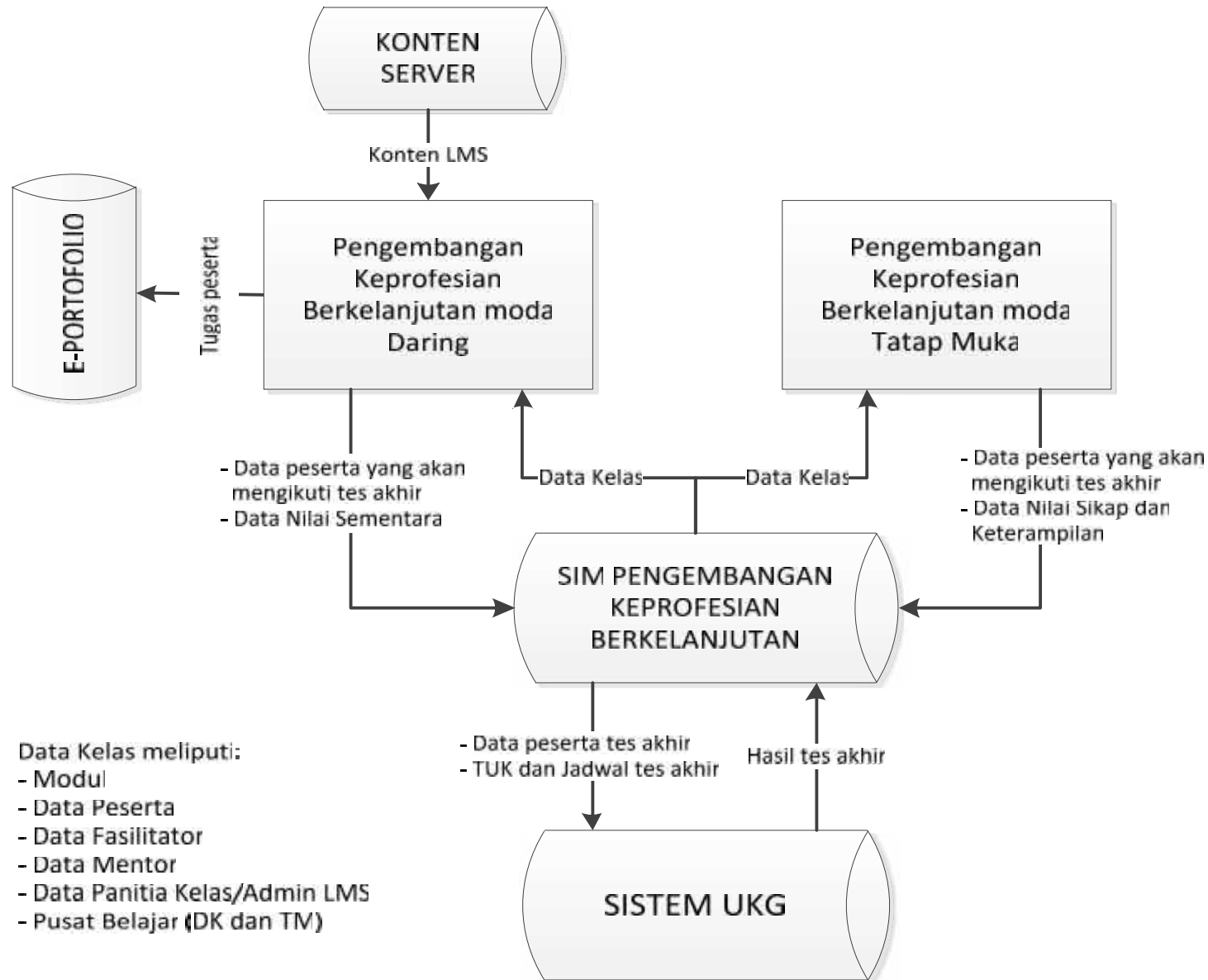
Tujuan dari SIM Pengembangan Keprofesian Berkelanjutan KS/PS adalah untuk mengelola data dan sebagai pusat pengaturan layanan bagi pengembangan keprofesian berkelanjutan bagi Kepala Sekolah dan Pengawas.

Ruang Lingkup SIM PKB

Ruang lingkup dari SIM ini terdiri atas:

- Pengelolaan Akun Pengguna.
- Pengelolaan Komunitas KS/PS dan Pusat Belajar.
- Pengelolaan Kelas, Peserta dan Pengurus Diklat.
- Pengelolaan Riwayat Diklat Individu Guru (portofolio).

Arsitektur SIM PKB



- Data Kelas meliputi:
- Modul
 - Data Peserta
 - Data Fasilitator
 - Data Mentor
 - Data Panitia Kelas/Admin LMS
 - Pusat Belajar (DK dan TM)

Pengelolaan Akun SIM PKB



Akun Dinas Propinsi

Pengelolaan Daftar Akun Dinas Propinsi



Akun PTK

Pengelolaan Daftar Akun PTK



Akun Disdik Kota

Pengelolaan Daftar Akun Disdik Kota



Kelola Pengampu

Pengelolaan SDM Pengajar Kelas (Widyaiswara),
Narasumber, dan PTP



Akun P4TK

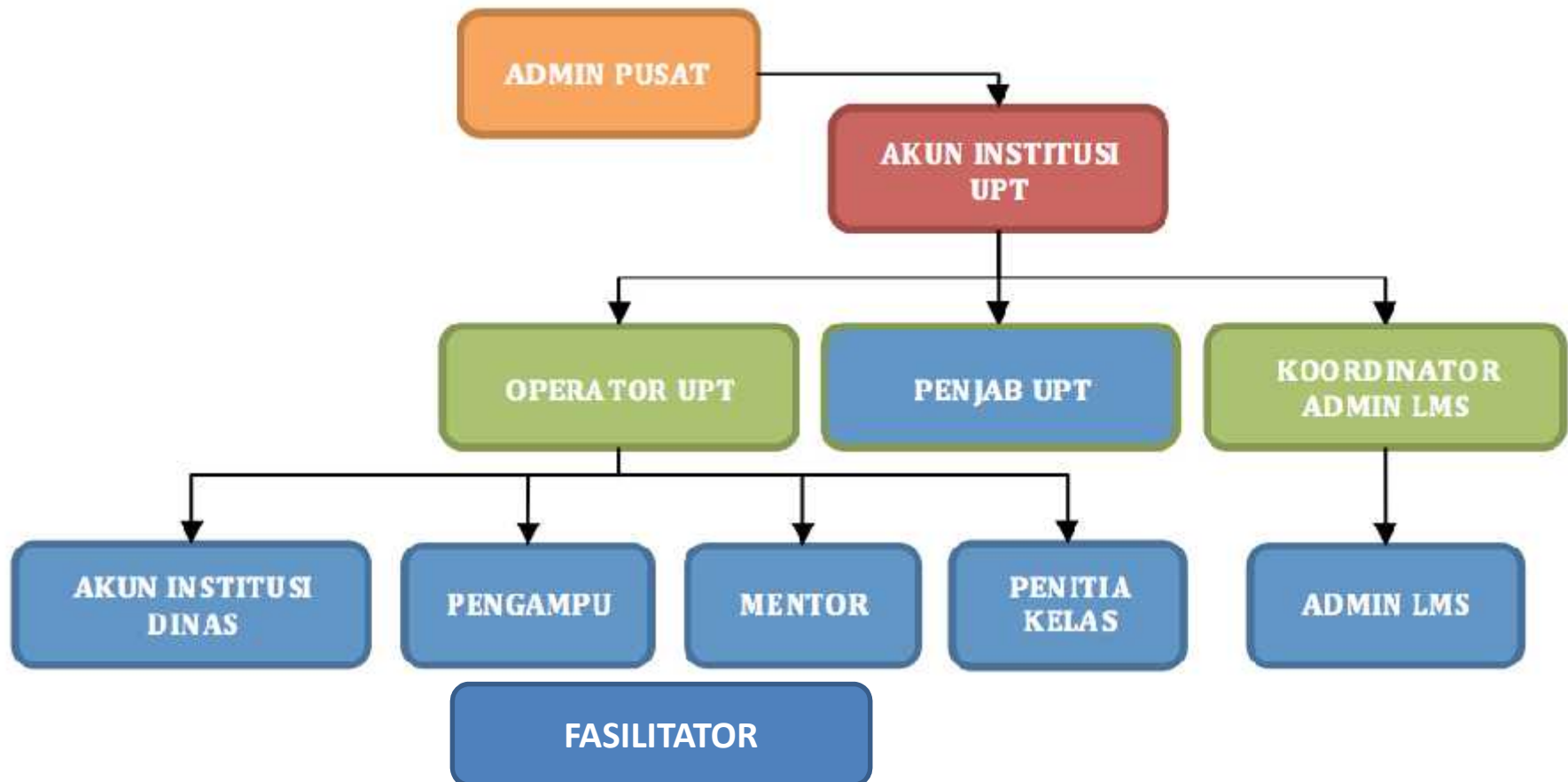
Pengelolaan Daftar Akun P4TK



Kelola Non Pengampu

Pengelolaan OP P4TK, Admin Kelas, Admin LMS

Pengelolaan Akun SIM PKB



Pengelolaan Akun SIM PKB

Akun Institusi

- Setiap institusi mendapatkan 1 akun institusi
- Digunakan untuk melakukan penugasan Operator.
- Tidak dapat digunakan untuk melakukan transaksi data
- Intitusi pada program PKB :
 1. UPT
 2. Dinas Pendidikan Provinsi
 3. Dinas Pendidikan Kota / Kabupaten

Pengelolaan Akun SIM PKB

Akun Operator UPT

- Administrasi Akun Pengguna
- Administrasi Komunitas dan Pusat Belajar
- Administrasi Kelas Diklat
- Administrasi Pengampu (NS,WI,PTP)
- Administrasi Non Pengampu (Panitia Kelas, Admin LMS)
- Administrasi Fasilitator
- Administrasi Peserta Diklat

Pengelolaan Akun SIM PKB

Akun Admin/Panitia Kelas

- Koordinasi persiapan dan pelaksanaan Diklat
- Administrasi Penyelenggaraan Diklat
- Pengumpulan laporan penyelenggaraan Diklat

Pengelolaan Akun SIM PKB

Akun Operator Dinas

- Usulan peserta dan mentor
- Cetak Surat tugas
- Registrasi Komunitas KS/PS
- Pendataan Koordinator/Ketua Komunitas

Pengelolaan Akun SIM PKB

Akun Koordinator/Ketua Komunitas

- Registrasi anggota komunitas
- Registrasi Pusat/lokasi Belajar
- Distribusi akun anggota komunitas

Pengelolaan Akun SIM PKB

Akun Pengampu

- Terhadap Fasilitator
 - Koordinasi, komunikasi, pendampingan dan monitoring pelaksanaan
 - Evaluasi kegiatan fasilitator dengan memeriksa aktifitas.
- Terhadap Peserta
 - Monitoring keaktifan peserta
 - Analisis hasil penilaian yang diterima dari fasilitator
 - Pemeriksaan log aktifitas peserta

Pengelolaan Akun SIM PKB

Akun Fasilitator

- Mengetahui Raport 2015
- Mengetahui Raport 2016
- Melengkapi profil/biodata
- Memutakhirkan data guru
- Mengetahui Rombel Kelas yang diampu

Pengelolaan Akun SIM PKB

Akun Peserta

- Mengetahui Raport 2015
- Mengetahui Raport 2016
- Melengkapi profil/biodata
- Memutakhirkan data guru

Pengelolaan Akun SIM PKB

Akun Panitia Kelas

- Mengetahui Daftar Kelas yang dikelola

Penerbitan Akun Guru



Selamat Datang
di **SIM PKB GURU**

Email

Kata sandi

Login

[lupa password](#) [Registrasi Akun >>](#)



Register

Jika registrasi tidak berhasil, hubungi **Admin Guru Pembelajar** di Dinas Pendidikan Kab/Kota setempat atau Admin P4TK atau Ketua MGMP/KKG/GUGUS I K di wilayah kerja masing-masing, untuk meminta CETAK AKUN Guru Pembelajar alternatif lainnya

[« Kembali ke Login](#) [Caril No.UKG >>](#)



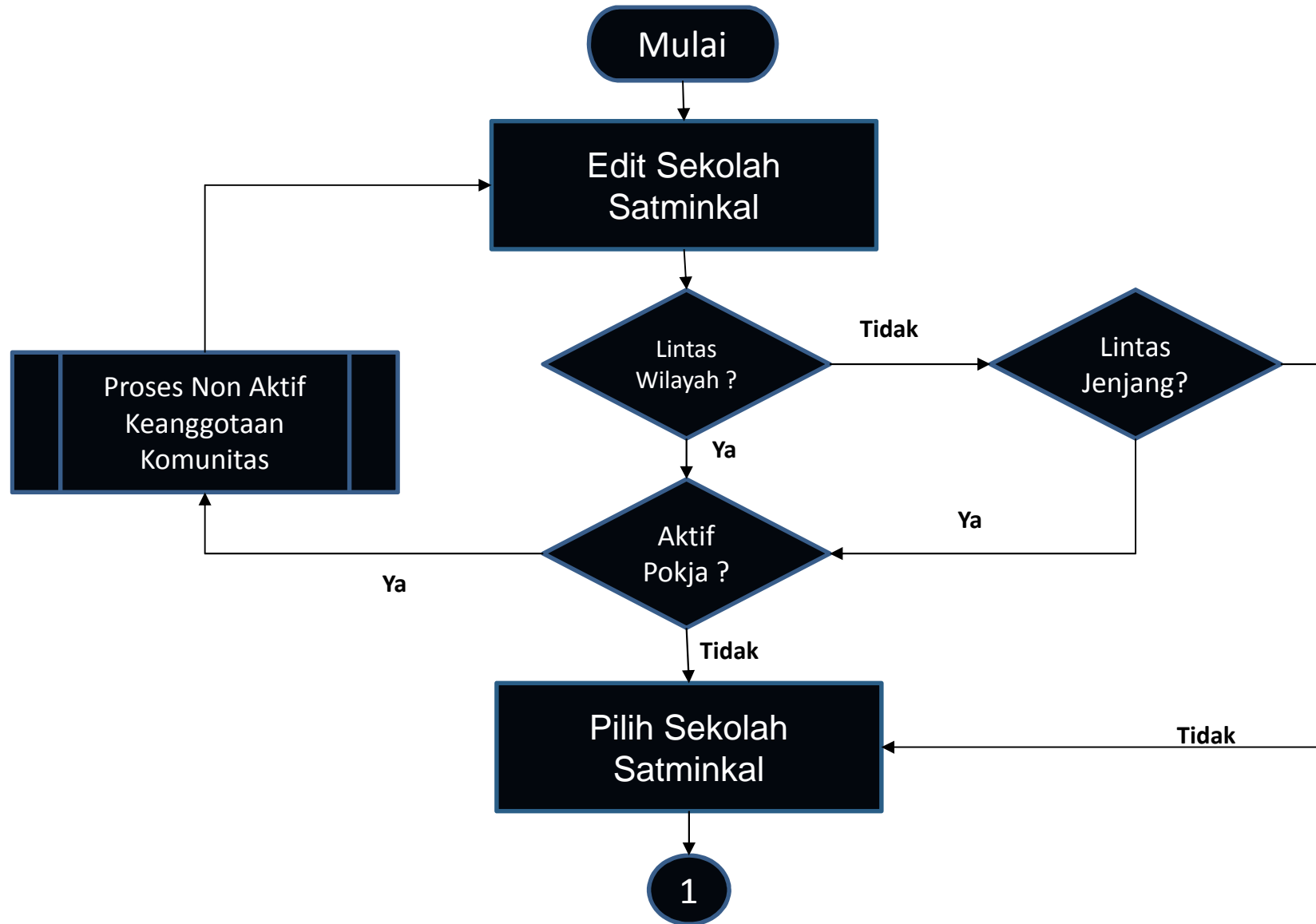
Cari GTK

Nama Lengkap	Instansi
DERNADUS FUJANTO No. Peserta UKG : 201530000393	SDN 194/IV JAMDI Kota Jambi - Jambi
SITI RAKINA, ST.III No. Peserta UKG : 2015300004024	SDN 194/IV JAMDI Kota Jambi - Jambi

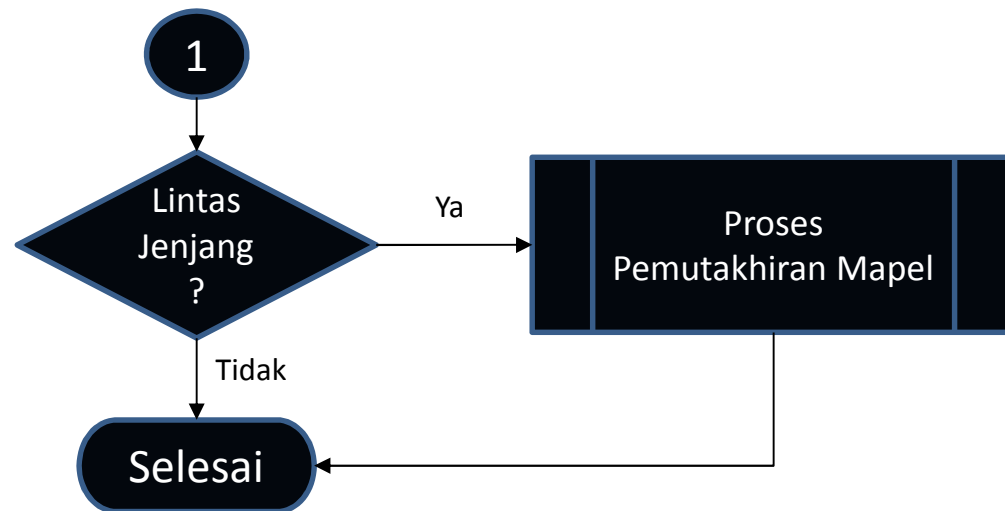
Untuk penerbitan akun, guru dapat melakukan registrasi mandiri pada menu REGISTRASI AKUN atau meminta akun kepada Ketua Komunitas/Dinas/UPT dengan menginformasikan nomor UKG

Pemutakhiran Data PTK

Pemutakhiran Data PTK

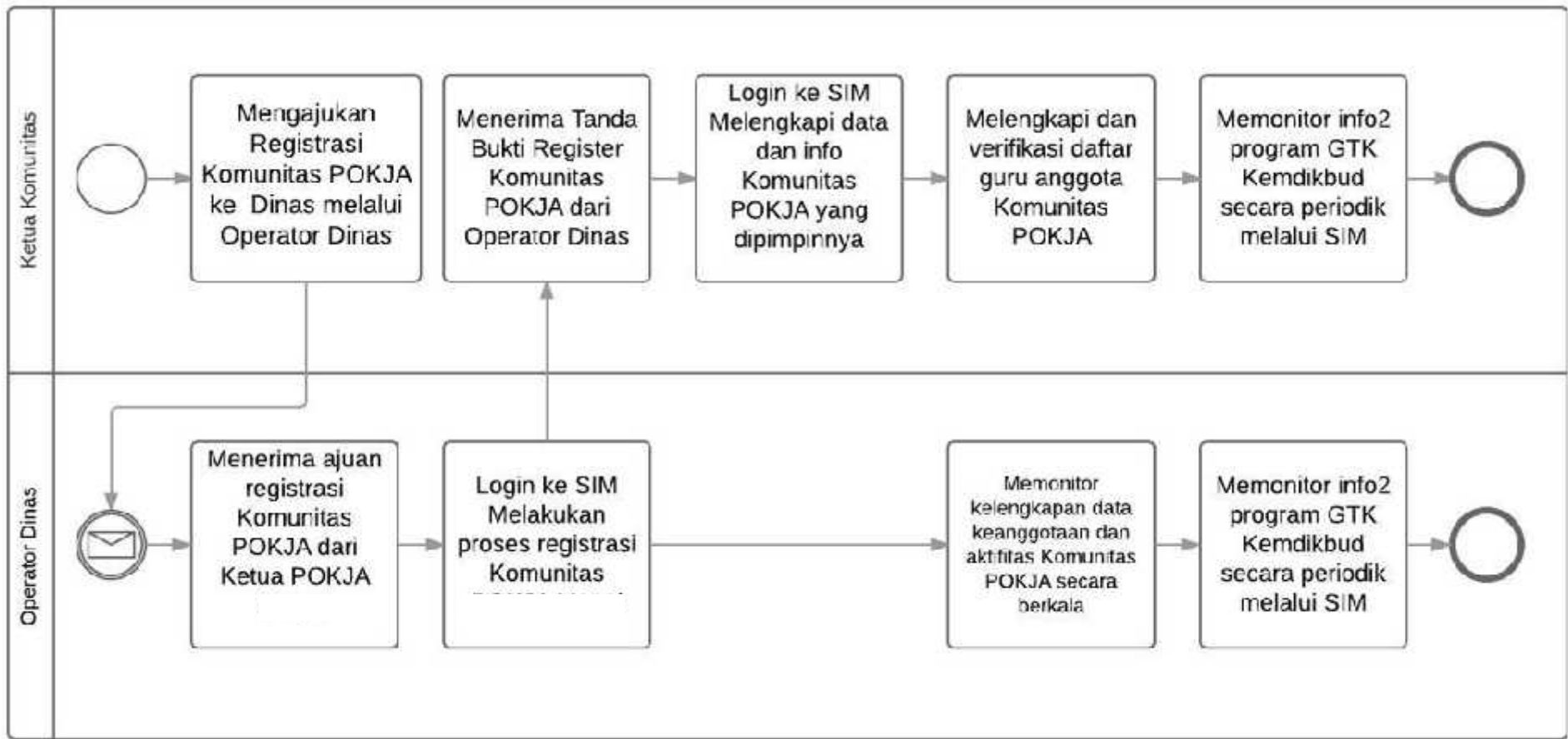


Pemutakhiran Data PTK



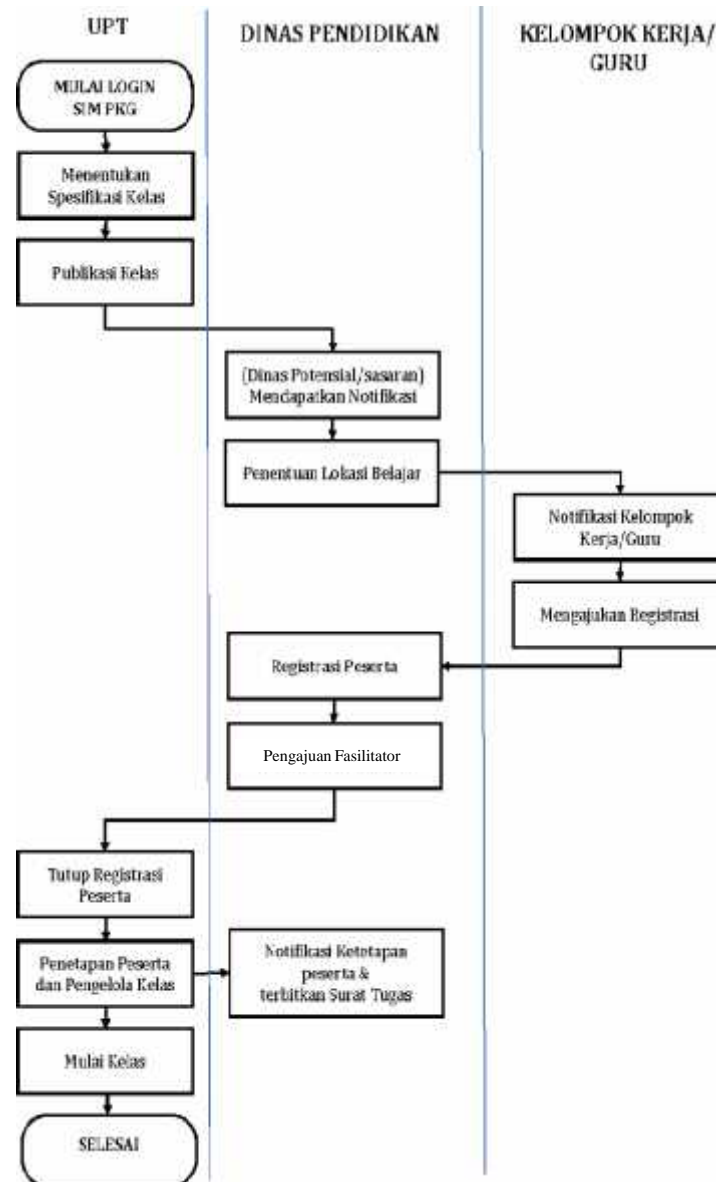
Pengelolaan Komunitas GTK

Komunitas Kelompok Kerja (Pokja)



Pengelolaan Kelas

Alur Pengelolaan Kelas



Spesifikasi Kelas

1. Jalur Kelas (APBD, APBN & Mandiri)
2. Nama Kelas (otomasi sistem)
3. Tipe Kelas (Tatap Muka, DK, DM1, DM2)
4. Kapasitas Kelas
5. Mapel Kelas
6. Modul Kelas

Registrasi Peserta

- Peserta tidak dapat mengikuti modul yang sama dalam kelas yang berbeda
- Registrasi peserta di lakukan oleh Dinas Pendidikan/Ketua Komunitas.
- Jika dalam waktu yang ditentukan Dinas Pendidikan belum melakukan registrasi peserta secara sistem, maka Komunitas dapat mendaftarkan peserta secara langsung.

Penetapan Kelas

- Saat mulai kelas Diklat KS/PS, SIM PKB akan melakukan sinkronisasi dengan SIMDIKLAT KS/PS
- Kelas dapat dibatalkan dan disinkronisasi ulang jika ada perubahan pengelola kelas maupun peserta kelas
- Saat Tutup Kelas, pastikan proses penilaian telah dilakukan di aplikasi SIMDIKLAT KS/PS
- Hasil penilaian dan status diklat otomatis tersinkronisasi dengan dashboard guru.

Terima kasih